



قائمة المشاريع الخيرية 2024

**INTERNATIONAL
CHARITY ORG**
United Arab Emirates - Ajman



هيئة الأعمال الخيرية العالمية
الإمارات العربية المتحدة - عجمان

هيئة خيرية عالمية

تأسست عام 1984م

صدر بشأنها مرسوم أميري من

صاحب السمو الشيخ

حميد بن راشد النعيمي

عضو المجلس الأعلى للاتحاد

حاكم إمارة عجمان

حفظه الله

فهرس المحتويات

40	رعاية ودعم الطلبة	20	مشاريع المجمعات الخيرية	4	مشاريع المساجد
42	المجمعات التعليمية (مسجد + بئر + مدرسة)	20	المجمعات الخيرية (مسجد + بئر + مركز تحفيظ)	4	المساجد بسقف خرساني
44	مشاريع الأسر المنتجة وتشغيل الشباب	22	المجمعات السكنية (منزل + مسجد + بئر)	6	المساجد بسقف معدني
48	المشاريع الصحية	24	المجمعات السكنية في موريتانيا (منازل من عريش)	8	تجهيزات المساجد
59	المشاريع الإنشائية الصحية	26	مشاريع الأيتام والكفالات	10	مشاريع مراكز تحفيظ القرآن
50	الحملاط الطبية	28	مشاريع العقائق وصدقات الذبائح	10	بناء مراكز تحفيظ القرآن
52	الأجهزة الطبية	29	مشاريع زكاة المال	12	تجهيز مراكز تحفيظ القرآن
54	مشاريع الصيف	30	مشاريع الصدقات العامة والصدقات الجارية	14	مشاريع سقيا الماء
55	الأجهزة الكهربائية	32	مشاريع رمضان	14	الآبار السطحية
56	مشاريع سقيا الماء	34	مشاريع الأضحى	16	الآبار الارتوازية
58	مشاريع الشتاء	36	مشاريع الحج والعمرة	16	صيانة الآبار
59	التدفئة الشتوية	38	مشاريع التعليم	18	شبكات المياه
60	بناء وصيانة وتأثيث المنازل	39	بناء وتأثيث الفصول الدراسية	18	سقيا الماء بالصهاريج

ملاحظة: تم اعتماد الأسعار وفقاً لسعر الصرف المحلي لكل دولة أثناء إعداد هذه القائمة

- المساجد بسقف خرساني ▶
- المساجد بسقف معدني ▶
- تجهيزات المساجد ▶

المساجد بسقف خرساني

قرى مسلمة يصلي سكانها في العراء ولا يجدون مسجداً يأوي صلواتهم، كونوا عوناً لهم من خلال المساهمة في مشاريع بناء المساجد بالسقف الخرساني مع المرافق والتجهيزات.



المساجد بسقف خرساني

التكلفة بالدرهم												الإمارات	المرافق والتجهيز	الوصف	عدد المصلين	المساحة متر مربع
الهند		* البوسنة	* كوسوفو	الأردن	بوركينا فاسو	مصر	بنين	موريتانيا	النيجر	مالي	السنغال					
شمال وشرق الهند	كيرلا															
57,000	60,000	-	-	-	56,500	-	58,800	-	44,300	49,500	49,000	-	دورة مياه عدد 1 مع ميضأة	75	50	
78,000	82,000	-	-	-	79,000	-	82,300	79,000	61,600	69,300	67,000	-	دورة مياه عدد 1 مع ميضأة	105	70	
107,000	117,000	-	437,000	-	112,800	93,520	117,600	114,000	79,900	85,300	88,200	-	دورة مياه عدد 2 مع ميضأة	150	100	
130,500	143,000	567,800	468,500	355,500	135,400	111,730	132,000	138,000	94,300	107,300	105,500	-	دورة مياه عدد 2 مع ميضأة	180	120	
218,500	239,500	915,300	848,600	544,000	225,700	187,050	220,000	230,000	158,300	179,000	172,500	-	دورة مياه عدد 4 مع ميضأة	300	200	
349,000	370,000	1,346,300	1,413,500	757,000	338,500	282,270	323,700	336,400	232,900	229,000	252,000	-	دورة مياه عدد 6 مع ميضأة	450	300	
-	-	-	-	-	-	-	-	-	-	-	-	1,550,000	-	165	391	
-	-	-	-	-	-	-	-	-	-	-	-	2,300,000	-	310	580	
-	-	-	-	-	-	-	-	-	-	-	-	2,815,000	-	430	710	

مسجد بسقف خرساني بمئذنة وفرش ونظام صوتيات

ملاحظة: في حال رغبتكم ببناء دورة مياه أو مرفق إضافي، يرجى مراجعة صفحة تجهيزات المساجد.

ملاحظة: نوصي بتجهيز المساجد في كل من دولة السنغال، مالي، النيجر، موريتانيا، بنين، بوركينا فاسو، بأنظمة الطاقة الشمسية وذلك لتوفير الكهرباء اللازمة (انظر صفحة التجهيزات).

(*) تجهيز المساجد في هذه الدول يشمل تركيب أنظمة التدفئة المركزية.

المساجد بسقف معدني

ادخروا بيوتكم في الجنة من خلال
بناء مساجد بسقف معدني في
المناطق الفقيرة حول العالم.
تبنى هذه المساجد بالسقف المعدني
أوالقرميد حسب طبيعة البلد.



المساجد بسقف معدني/قرميد

التكلفة بالدرهم								المرافق والتجهيز	الوصف	عدد المصلين	المساحة متر مربع
الفلبين	إندونيسيا	قرغيزيا*	بوركينافاسو	بنين	النيجر	مالي	السنغال				
42,200	48,000	-	33,500	33,850	37,400	36,400	34,700	دورة مياه عدد 1 مع ميضأة	مسجد بسقف (زنك / قرميد) بمئذنة وفرش ونظام صوتيات	75	50
59,100	64,500	-	46,800	47,400	52,400	51,000	48,600	دورة مياه عدد 1 مع ميضأة		105	70
84,600	91,000	177,700	-	-	-	64,900	-	دورة مياه عدد 2 مع ميضأة		150	100
104,200	114,100	207,500	-	-	-	77,800	-	دورة مياه عدد 2 مع ميضأة		180	120
169,600	180,000	355,500	-	-	-	130,300	-	دورة مياه عدد 4 مع ميضأة		300	200
249,000	253,000	503,600	-	-	-	194,500	-	دورة مياه عدد 6 مع ميضأة		450	300

(*) تجهيز المساجد في هذه الدولة يشمل تركيب نظام التدفئة المركزية .

تجهيزات المساجد

لينعم المصلّون في بيوت الله بالراحة
والطمأنينة، ساهموا معنا بتجهيز
وتأثيث المساجد في الدول الفقيرة
ويسروا على إخوانكم أداء العبادات
والفرائض.



تجهيزات المساجد

التكلفة بالدرهم														اسم المشروع	
الفلبين	إندونيسيا	قرغيزيا	الهند		البوسنة	كوسوفو	العراق	الأردن	مصر	بنين	موريتانيا	النيجر	مالي		السنغال
			شمال وشرق الهند	كيرلا											
-	-	4,870	2,060	2,060	2,880	-	2,930	2,170	-	-	-	1,480	-	1,270	مكيف اسبليت 1 طن
-	-	5,380	2,450	2,450	3,310	-	-	2,760	-	-	-	1,690	1,530	1,390	مكيف اسبليت 1.5 طن
-	2,120	-	3,000	3,000	4,950	4,120	-	3,360	-	-	-	2,360	1,770	1,970	مكيف اسبليت 2 طن
-	-	9,530	3,240	3,240	5,650	13,300	-	-	4,660	-	-	6,300	-	-	مكيف اسبليت 3 طن
290	300	430	145	145	330	-	220	210	170	330	145	360	330	160	مروحة سقف لمسجد
700	670	-	1,970	1,970	-	770	640	2,880	850	850	2,970	3,360	860	2,770	براد ماء لمسجد
2,620	-	-	9,780	9,780	3,960	-	-	24,550	-	3,960	6,350	6,820	-	3,820	طاقة شمسية لمسجد 100 م2
-	6,350	5,510	2,200	2,200	-	-	-	-	1,270	2,010	-	3,360	960	1,150	مولد كهربائي لمسجد
10,000	10,000	10,000	10,000	10,000	10,000	10,000	10,000	10,000	10,000	10,000	10,000	10,000	10,000	10,000	المساهمة في صيانة مسجد
-	2,970	8,080	-	-	-	11,020	8,820	-	6,770	-	2,120	6,900	6,130	4,890	فرش مسجد 100 متر مربع
2,630	1,250	8,080	5,570	6,670	16,920	3,820	-	6,000	2,190	6,350	2,540	3,070	-	2,790	دورة مياه
-	-	**** 9,950	-	-	*** 30,100	** 6,940	-	* 31,820	-	-	-	-	-	-	نظام التدفئة المركزية مساحة 100 متر مربع

(*) يعمل بالغاز أو الديزل (**) يعمل بالكهرباء فقط (***) يعمل بالحطب أو الفحم أو البلايت (****) يعمل بالغاز أو الفحم أو الكهرباء

- ▶ بناء مراكز تحفيظ القرآن
- ▶ تجهيز مراكز تحفيظ القرآن

بناء مراكز تحفيظ القرآن

أطفال مسلمون في دول فقيرة بحاجة لبناء مراكز تحفيظ قرآن، اكسبوا ثواب الصدقة الجارية بإنشاء جيل حافظ لكتاب الله.



بناء مراكز تحفيظ القرآن الكريم

التكلفة بالدرهم														المرافق	عدد الطلبة	عدد الفصول	المساحة بالمتر المربع
الفلبين	إندونيسيا	قرغيزيا	شمال شرق الهند	كيرلا / الهند	البوسنة	الأردن	بروكينا فاسو	* مصر	بنين	موريتانيا	النيجر	مالي	السنغال				
25,000	25,000	44,500	31,400	33,300	121,200	69,800	33,900	28,100	33,100	34,500	29,900	28,800	25,500	-	30	1	30
53,700	52,500	95,500	65,500	69,600	262,000	139,600	67,800	43,200	66,100	74,800	64,200	57,500	63,600	دورات مياه عدد 2	60	2	60
88,000	79,300	156,600	106,200	112,800	427,000	230,700	135,600	70,300	99,000	123,100	105,300	118,200	106,300	مكتب إدارة + دورات مياه عدد 3	90	3	90
114,900	104,300	204,400	138,700	147,300	536,600	300,500	169,500	94,800	121,900	158,800	137,400	147,000	136,500	مكتب إدارة + دورات مياه عدد 4	120	4	120

(*) مراكز التحفيظ في هذه الدول تشيد كإضافات على مساجد أو مباني قائمة.

ملاحظة : نوصي بتجهيز هذه المراكز بالاثاث والمستلزمات الضرورية (انظر صفحة التجهيزات)

تجهيز مراكز تحفيظ القرآن

بعطائكم المبارك نساعد حفظة كتاب الله في تجهيز مراكز تحفيظ القرآن بالمستلزمات والأجهزة الضرورية التي تيسر عليهم رحلتهم السامية في رحاب القرآن والسنة.



تجهيز مراكز تحفيظ القرآن

التكلفة بالدرهم														عدد الطلبة	اسم المشروع
الفلبين	إندونيسيا	قرغيزيا	الهند		البوسنة	كوسوفو	الأردن	مصر	بنين	موريتانيا	النيجر	مالي	السنغال		
			شمال وشرق الهند	كيرلا											
2,970	8,790	9,650	9,000	9,000	13,200	9,740	16,400	4,020	3,160	8,050	5,850	5,460	4,850	30	تأثيث مركز تحفيظ
1,250	6,350	1,700	3,480	3,480	-	-	24,550	-	1,340	1,340	3,260	4,100	3,730	30	طاقة شمسية لمركز تحفيظ
3,000	3,000	3,000	3,000	3,000	3,000	-	3,000	3,000	3,000	3,000	3,000	3,000	3,000	200	المساهمة في دورات تحفيظ القرآن لمدة شهرين
15														-	مصحف مع التفسير (تطبع بلغة البلد)
5														-	ربع يس مع التفسير (تطبع بلغة البلد)

- ▶ الآبار السطحية
- ▶ الآبار الارتوازية
- ▶ صيانة الآبار
- ▶ شبكات المياه
- ▶ سقيا الماء بالصحاريح

الآبار السطحية

قرى عطشى بدول متفرقة تُعاني من شح المياه بحاجة ماسة لآبار سطحية تؤمن لهم الماء النظيف، ساهموا معنا في أفضل الصدقات.



الآبار السطحية

الفلين	إندونيسيا	قرغيزيا	التكلفة بالدرهم								العمق بالمتر	متوسط عدد المستفيدين	اسم المشروع	
			الهند	بوركينافاسو	مصر	بنين	موريتانيا	النيجر	مالي	السنغال				
			شمال وشرق الهند	كيرلا										
1,700 م 10	-	-	2,500 م 11	6,000 م 50	6,900* 11,550**	-	7,200	13,100	10,500	8,150* 9,800**	7,000	15	600	بئر سطحي بمضخة يدوية أو بكرة سحب يدوية
4,900	4,300	3,400	5,300 م 11	12,500 م 50	-	-	-	-	-	-	-	15	600	بئر سطحي بمضخة كهربائية
-	-	-	6,300	-	30,800	-	-	45,800	17,200	18,500	15,600	20 - 15	1500	بئر سطحي بمضخة تعمل بالطاقة الشمسية
-	-	-	-	-	-	14,300 م 80 - 125	-	-	40,400	-	16,300	25 - 20	1500	بئر ريفي / زراعي بمضخة كهربائية / مضخة ديزل
-	-	-	-	-	-	-	-	-	43,200	-	19,400	30 - 25	1500	بئر ريفي / زراعي بمضخة تعمل بالطاقة الشمسية
-	-	-	-	-	-	28,700	-	-	-	-	-	200 - 150	2000	بئر ريفي / زراعي بمضخة تعمل بالطاقة الشمسية

(*) بئر بكرة سحب يدوية (**) بئر بمضخة يدوية

الآبار الارتوازية وصيانتها

مجتمعات فقيرة بمناطق نائية، تُعاني شح في الماء، خففوا عنهم وساهموا معنا بحفر آبار ارتوازية توفر لهم ماء للشرب وتُقلل من معاناتهم. يتم تزويد البئر بخزان ومضخة كهربائية لتعمل بالطاقة الشمسية (بحسب طبيعة البلد والمخطط الإنشائي)



الآبار الارتوازية و صيانتها

التكلفة بالدرهم										متوسط العمق بالمتر	متوسط عدد المستفيدين	اسم المشروع
إندونيسيا	قرغيزيا	العراق	بوركينا فاسو	مصر	بنين	موريتانيا	النيجر	مالي	السنغال			
71,000	-	-	-	-	27,700	57,500	144,300	-	126,000	45-60	4000**	بئر ارتوازي
-	51,200	22,900	70,500	-	-	179,600	203,000	98,000	165,000	70-90	4000**	بئر ارتوازي
88,800	-	22,900	81,800	-	50,000	-	-	-	-	100-120	6000**	بئر ارتوازي
-	-	-	-	42,300	-	-	-	-	-	200-250	6000**	بئر ارتوازي
5,000										-	-	المساهمة في صيانة بئر ارتوازي
في حال رغبتكم في صيانة بئر ارتوازي محدد سيتم رفع دراسة بالتكلفة والتفاصيل										-	-	

(**) عدد المستفيدين من البئر مرتبط بالكثافة السكانية الموجودة بالمنطقة

• شبكات المياه للقرى الفقيرة
• محطات المياه
• سقيا الماء بالصهاريج

قرى ومناطق نائية تعاني من شح المياه،
بدعمكم نوفر لسكانها المياه الصالحة
للشرب ونقيم مخاطر الأمراض والأوبئة،
من خلال محطات التحلية والشبكات
والتوزيع عبر الصهاريج.



شبكات المياه للقرى الفقيرة ومحطات المياه وسقيا الماء بالصهاريج

التكلفة بالدرهم														عدد المستفيدين	السعة (لتر) الطول (كم)	اسم المشروع	
الفلبين	إندونيسيا	قرغيزيا	الهند	البوسنة	كوسوفو	العراق	الأردن	مصر	بنين	موريتانيا	النيجر	مالي	السنغال				الإمارات
-	-	-	-	-	-	-	-	34,500	-	-	-	-	-	-	5000 إلى 2000	لتر 10000	محطة تحلية مياه الشرب
-	-	-	-	-	-	-	-	40,700	-	-	-	-	-	-	إلى 5000 10000	لتر 20000	
-	56,900	209,700	-	-	-	-	-	-	-	40,000	-	-	173,300	-	5000 إلى 3000	كم 3 إلى 4	شبكة توصيل المياه للقرى
-	-	-	-	424,000	-	-	-	-	-	114,900	-	-	-	-	7000 إلى 5000	كم 5 إلى 10	
							160			350	490		475		800 إلى 500	لتر 10000	توزيع مياه صالحة للشرب بالصهاريج (في المناطق القريبة)
							200			590	680		770			لتر 10000	توزيع مياه صالحة للشرب بالصهاريج (في المناطق والقرى النائية البعيدة)
							330			690	850		660		1000 إلى 500	لتر 20000	توزيع مياه صالحة للشرب بالصهاريج (في المناطق القريبة)
							400			1000	1020		1100			لتر 20000	توزيع مياه صالحة للشرب بالصهاريج (في المناطق والقرى النائية البعيدة)
1,050	720	1,200	480	-	940	640	380	-	1,630	1,650	770	3,200	1,070	850	-	إلى 1000 لتر 2000	خزان ماء

المجمعات الخيرية (مسجد + بئر + مركز تحفيظ)

المجمعات السكنية (منزل + مسجد + بئر)

المجمعات الخيرية

مجتمعات بمناطق فقيرة ونائية حول العالم، بحاجة ماسة لبناء مساجد وفصول دراسية، إضافة لحفر آبار تُعيد عجلة الحياة فيها، ساهموا في تخفيف معاناتهم.

المواصفات: يضمُّ المجمع الخيري (مسجد + بئر + مركز تحفيظ)



المجمعات الخيرية

التكلفة بالدرهم									متوسط عدد المستفيدين	متوسط البئر (عمق م)	فصل تحفيظ (مساحة م ²)	المسجد (مساحة م ²)	وصف المشروع
الفلبين	إندونيسيا	قرغيزيا	الهند		بنين	موريتانيا	النيجر	السنغال					
			شمال وشرق الهند	كيرلا									
68,900	-	-	91,900	97,500	94,900	-	88,200	81,400	700	15	30	50	بناء مجمع يتكون من: مسجد + فصل لتحفيظ القرآن الكريم + بئر سطحي بمضخة يدوية
143,200	147,800	276,800	179,800	195,300	-	234,800	167,700	167,400	800	15	60	100	بناء مجمع مكون من: مسجد + فصلين لتحفيظ القرآن الكريم + بئر سطحي بمضخة كهربائية.
-	373,400	611,200	-	-	375,000	568,300	508,800	473,400	3400	130	120	200	بناء مجمع مكون من: مسجد + عدد 4 فصول لتحفيظ القرآن الكريم + بئر اتوازي

ملاحظة: يمكنكم تصميم مجمعات خيرية حسب رغبتكم.

ملاحظة: مساجد المجمعات الخيرية في جمهورية النيجر مجهزة بنظام طاقة شمسية

المجمعات السكنية

ساهموا معنا ببناء قرى صغيرة في المناطق
المعدومة تضم كلُّ واحدة منها: (منازل +
مسجد + بئر سطحي).
تختلف مكونات القرية حسب قوانين
البلد والمخططات الإنشائية.



المجمعات السكنية

التكلفة بالدرهم							متوسط عدد المستفيدين	وصف المشروع
الفلبين	* إندونيسيا	* قرغيزيا	بنين	موريتانيا	النيجر	السنگال		
636,300	735,200	-	832,000	-	704,400	826,000	800	قرية سكنية مكونة من 25 منزل بمساحة 28 متر مربع للمنزل الواحد + مسجد 50 متر مربع + بئر سطحي بمضخة يدوية
1,271,000	1,284,000	2,077,000	1,657,000	1,555,000	1,630,000	1,634,900	1000	قرية سكنية مكونة من 50 منزل بمساحة 28 متر مربع للمنزل الواحد + مسجد 100 متر مربع + بئر سطحي بمضخة يدوية
-	-	-	-	-	1,827,000	-	800	قرية سكنية لأسر الايتام (بناء مجمع خيري متكامل مكون من 25 منزل ومسجد مساحته سعته 180 مصلي + مدرسة 378 مساحتها متر مربع + مركز صحي 218 متر مربع + بئر ارتوازي بعمق 80 م)
-	-	-	-	2,147,600	-	-	800	قرية سكنية بمنازل من عريش (بناء مجمع خيري متكامل مكون من 25 منزل ومسجد مساحته 180 مصلي + مدرسة 378 مساحتها متر مربع + مركز صحي 218 متر مربع + بئر ارتوازي بعمق 80 م).

(*) الابار المعتمدة في هذه الدول ابار سطحية مزودة بمضخة كهربائية .

ملاحظة : المنازل في كل من قرغيزستان، اندونيسيا، الفلبين تشيد بأسقف من القرميد.

ملاحظة : مساجد المجمعات السكنية في جمهورية النيجر مجهزة بنظام طاقة شمسية

المجمعات السكنية في موريتانيا (منازل من عريش)

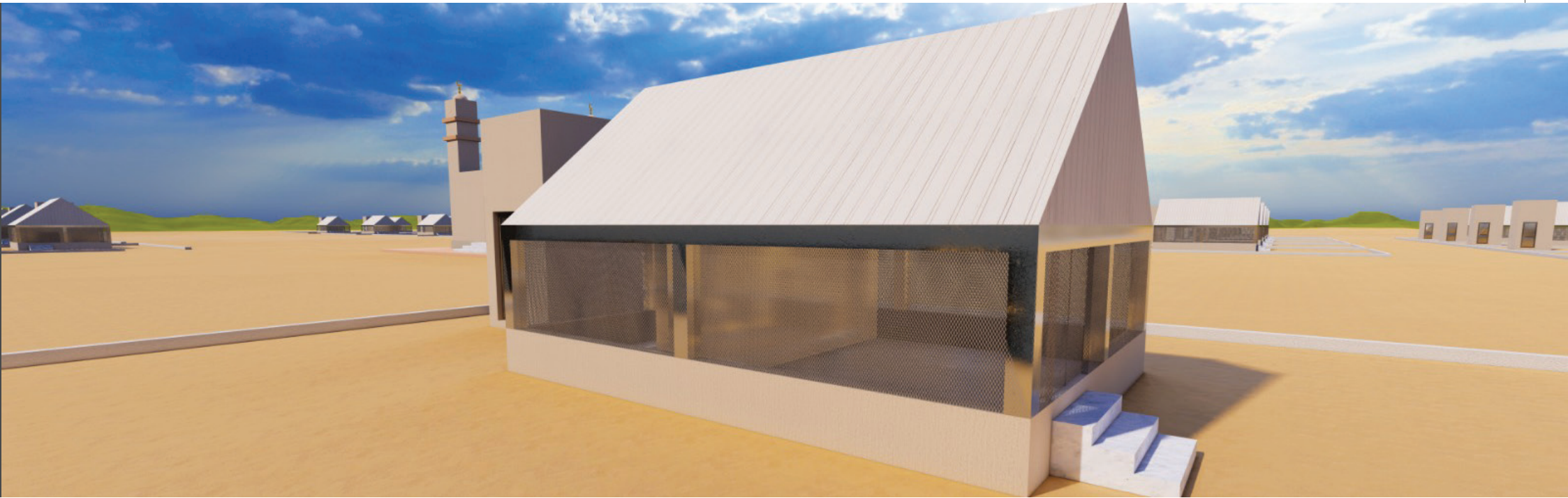


التكلفة الإجمالية : 2,241,000 درهم

• 150 منزل / التكلفة مليون و 800 ألف درهم

• مسجد / التكلفة 130 ألف درهم

• بئر ارتوازي / التكلفة 263 ألف درهم



مشاريع

الأيتام والكفالات

ساهموا معنا بكفالات الخير، والتي تشمل:
الأيتام، المرضى، المسنون، أصحاب
الهمم، الأسر المتعففة، إضافة لكفالة
الأطباء والممرضين والمعلمين ممن يقدمون
خدماتهم دون مقابل للفقراء



مشاريع الأيتام والكفالات

التكلفة بالدرهم		اسم المشروع
خارج الدولة	داخل الدولة	
150	300	كفالة يتيم
300	500	كفالة أسر متعقفة
150	300	كفالة أصحاب الهمم
150	300	كفالة طالب جامعي
150	300	كفالة مريض
150	-	كفالة مسن
600	-	كفالة طبيب
300	-	كفالة إمام مسجد
100	-	كفالة حافظ قرآن
300	-	كفالة معلم ومحفظ قرآن

مشاريع العقائق وصدقات الذبائح

أُسْر فقيرة وطلبة مراكز تحفيظ القرآن
الكريم في مناطق متعددة حول العالم، لا
يذوقون اللحم إلا في المواسم، ساهموا معنا
بتوزيع لحوم الذبائح وصدقاتها عليهم.



العقائق وصدقات الذبائح

التكلفة بالدرهم													عدد المستفيدين	اسم المشروع
الفلين	إندونيسيا	قرغيزيا	الهند	البوسنة	كوسوفو	الأردن	مصر	بنين	موريتانيا	النيجر	السنغال	الإمارات		
300	400	600	-	1,060	890	1,270	1,300	340	550	580	580	700	20	صدقة الذبائح (غنم)
-	380	450	780	-	890	1,270	1,060	330	500	360	400	500	15	صدقة الذبائح (ماعز)
1,750	2,480	3,600	2,000	7,620	4,240	4,500	7,600	3,000	3,000	2,500	2,500	4,000	100	صدقة الذبائح (بقرة)
300	400	600	-	1,100	900	1,270	1,300	340	550	580	580	700	20	عقيقة مولود (غنم)
-	380	450	700	-	900	1,270	1,060	330	500	360	400	500	15	عقيقة مولود (ماعز)

بزكاة أموالكم

- نطعم الجائعين
- نداوي المرضى
- نسدُّ الدَّين عن الغارمين
- نغيث الملهوفين
- نفرج كرب المسجونين
- نعين المتعثرين دراسياً



مشاريع الصدقات العامة والصدقات الجارية



بصدقاتكم الجارية

- بنني المساجد
- نحفر الآبار
- بنني أوقافاً خيرية
- نوزع المصاحف

بصدقاتكم العامة

- نطعم الطعام
- ندعم الأسر المحتاجة
- نُساهم في تزويج اليتيمات
- نكسو الفقراء والمحتاجين

مشاريع رمضان

شاركونا الأجر في مشاريع حملة رمضان،
واغتنموا الفرص في أيام فضيلة يتضاعف
فيها الأجر والثواب
وتشمل: إفطار الصائمين في المساجد
والأحياء السكنية والقرى المعدومة + توزيع
وجبات السحور + كسوة العيد + سقيا
الصائمين + تفريغ الكرب.



مشاريع رمضان

التكلفة بالدرهم													مكة	الإمارات	اسم المشروع
الفلين	إندونيسيا	قرغيزيا	الهند	البوسنة	كوسوفو	العراق	الأردن	مصر	بنين	موريتانيا	النيجر	السنگال			
10	10	10	10	25	25	15	25	10	10	10	10	10	15	15	إفطار صائم
200	200	200	200	200	200	200	200	200	200	200	200	200	240	450	إفطار أسرة متعففة (طرد غذائي)
10,000	10,000	10,000	10,000	-	-	10,000	-	10,000	10,000	10,000	10,000	10,000	-	-	إفطار قرية مسلمة لمدة شهر
-	-	-	-	20,000	20,000	20,000	20,000	-	-	-	-	-	-	30,000	إفطار حي سكني
15,000	15,000	15,000	15,000	15,000	15,000	15,000	15,000	15,000	15,000	15,000	15,000	15,000	-	-	المساهمة في إفطار مسجد خلال شهر رمضان
10	10	10	10	15	15	10	15	20	10	10	10	10	18	10	وجبة سحور
-	-	-	-	-	-	-	-	-	-	-	-	-	200	-	سحور لأسرة (طرد غذائي)
60	60	60	60	100	100	100	100	60	60	60	60	60	100	100	كسوة العيد لطفل
100	100	100	100	150	150	150	150	100	100	100	100	100	150	150	كسوة العيد لرجل
120	120	120	120	200	200	200	200	120	120	120	120	120	200	200	كسوة عيد لامرأة
10,000	10,000	10,000	10,000	-	-	-	-	10,000	10,000	10,000	10,000	10,000	-	-	كسوة العيد لقرية مسلمة
340	340	340	340	550	550	550	550	340	340	340	340	340	-	-	كسوة أسرة لاجئة أو فقيرة لعدد 4 أفراد
10	10	20	10	20	20	20	20	40	20	10	10	10	-	20	زكاة الفطر
300	300	300	300	750	750	750	750	300	300	300	300	300	-	15	كفارة الصيام (لمدة شهر)
2,000	2,000	2,000	2,000	2,000	2,000	2,000	5,000	2,000	2,000	2,000	2,000	2,000	-	5000	المساهمة في فك كرب النزلاء
-	-	-	-	-	-	-	-	-	-	-	-	-	-	250	سقيا العمال والأسر المتعففة (25 كرتونة)

مشاريع الأضحي

تبرع بأضحيتك من خلال
هيئة الأعمال الخيرية العالمية
وسنوصلها للفئات الأشد احتياجاً.



مشاريع الأضحي

التكلفة بالدرهم													الإمارات	اسم المشروع
الفلبين	إندونيسيا	قرغيزيا	الهند	البوسنة	كوسوفو	العراق	الأردن	مصر	بنين	موريتانيا	النيجر	السنغال		
300	400	600	-	1,100	900	-	1,270	1,300	340	550	580	580	* 600 ** 380	أضحية غنم
1,750	2,500	3,600	2,000	7,600	4,200	-	4,500	7,600	3,000	3,000	2,500	2,500	4000	أضحية بقر
-	-	-	-	-	-	-	-	-	-	-	-	-	1300	أضحية خروف محلي
60	60	60	60	60	60	60	60	60	60	60	60	60	100	كسوة عيد لطفل
120	120	120	120	120	120	120	120	120	120	120	120	120	200	كسوة العيد لامرأة
100	100	100	100	100	100	100	100	100	100	100	100	100	150	كسوة عيد لرجل
10,000	10,000	10,000	10,000	10,000	10,000	10,000	10,000	10,000	10,000	10,000	10,000	10,000	-	كسوة العيد لقرية (50 أسرة - 5 أفراد)
200	200	200	200	200	200	200	200	200	200	200	200	200	300	طرد غذائي لمدة شهر
10,000	10,000	10,000	10,000	10,000	10,000	10,000	10,000	10,000	10,000	10,000	10,000	10,000	-	إطعام قرية مسلمة (50 أسرة فقيرة) لمدة شهر

(*) تُضحى وتوزع داخل الدولة. (**) تُضحى خارج الدولة وتوزع داخل الدولة.

مشاريع الحج والعمرة

مشاريع جليلة في مواسم الخير،
وفقراء لا قدرة لهم على تحمل
تكاليف الحج أو العمرة، بعطائكم
نحقق حلمهم بزيارة الديار المقدّسة
للمرة الأولى في حياتهم.



مشاريع الحج والعمرة

التكلفة بالدرهم	اسم المشروع
1800 إلى 2100	إيفاد معتمر
850	عمرة البدل / عمرة البدل في يوم عرفة
3000	حج البدل
700	أداء نسك الهدي أو الفدية لحاج
15	إفطار صائم يوم عرفة في الحرم
18	وجبة ساخنة لحاج
15	وجبة جافة لحاج
57,750	سقاية الحجاج (تخصيص شاحنة لتوزيع عدد 20,000 قارورة ماء + 13,500 قارورة عصير في مشعري عرفة ومزدلفة)

- ▶ بناء وتأثيث الفصول الدراسية
- ▶ رعاية ودعم الطلبة
- ▶ المجمعات التعليمية (مسجد + بئر + مدرسة)

بناء وتأثيث الفصول الدراسية

ساهموا معنا في بناء مدارس تحتوي
طلبة العلم من الأطفال الفقراء
الذين لا يجدون مقاعد دراسية
كحال أي طفل في هذا العالم.



بناء وتأثيث الفصول الدراسية

التكلفة بالدرهم													عدد الطلبة	المرافق	عدد الفصول	المساحة بالمترا المربع	اسم المشروع	
الفلبين	إندونيسيا	قرغيزيا	شمال وشرق الهند	الهند / كيرلا	البوسنة	كوسوفو*	العراق	الأردن *	مصر	بنين	موريتانيا	النيجر						السنگال
28,600	25,000	44,500	31,400	33,300	-	-	-	-	28,100	33,100	34,500	29,900	25,500	30	-	1	30	بناء فصل
58,400	52,500	95,500	65,500	69,600	-	-	-	-	43,200	66,100	74,800	64,200	63,600	60	دورات مياه عدد 2	2	60	بناء فصليين دراسيين
94,100	79,300	156,600	106,200	112,800	-	-	-	-	70,300	99,000	123,100	105,300	106,300	90	مكتب إدارة + دورات مياه عدد 3	3	90	بناء 3 فصول دراسية
121,000	104,300	204,400	138,700	147,300	-	-	-	-	113,400	121,900	158,800	137,400	136,500	120	مكتب إدارة + دورات مياه عدد 4	4	120	بناء مدرسة
-	-	-	-	-	-	-	-	-	-	528,000	489,700	442,700	528,000	384	مكتب إدارة عدد 2 + دورات مياه عدد 12	12	480	بناء مدرسة
-	-	-	-	-	-	1,629,000	-	-	-	-	-	-	-	220	مكتبي إدارة + مختبر 4 دورات مياه + قاعة	7	246	بناء مدرسة نموذجية (كوسوفو)
-	-	-	-	-	-	-	-	1,916,600	-	-	-	-	-	240	مكتبي إدارة + وحدات صحية (دورات مياه للطلبة والمعلمين + دورة لأصحاب الهمم) + مختبر علوم + مختبر حاسوب	6	800	بناء مدرسة نموذجية (الأردن)
4,800	6,700	-	-	4,800	11,500	-	-	-	4,650	3,550	2,880	4,030	3,830	-	-	-	-	تأثيث فصل دراسي
10,000	10,000	-	-	10,000	10,000	10,000	10,000	-	9,580	10,000	10,000	10,000	10,000	-	-	-	-	المساهمة في تأثيث مدرسة

(* خاضعة لتعليمات واشتراطات وزارة التعليم. ملاحظة: يمكنكم تأثيث الفصل الدراسي بإضافة مبلغ التأثيث على البناء

رعاية ودعم الطالبة

بعطائكم نحقق أحلام الطالبة الأيتام والمتعفين ونساعدهم في بناء مستقبلهم، ساهموا معنا في باقة من المشاريع التعليمية داخل الدولة وخارجها، واكسبوا معنا أجر الصدقة الجارية.



رعاية ودعم الطلبة

التكلفة بالدرهم												الإمارات	اسم المشروع
الفلبين	إندونيسيا	قرغيزيا	الهند	البوسنة	كوسوفو	العراق	الأردن	مصر	بنين	موريتانيا	النيجر		
4,000	3,100	4,000	4,000	6,000			4,000			10,000	المساهمة في دفع أقساط جامعية لطلاب		
120	120	150	120	200			150	120			300	حقيبة مدرسية مع قرطاسية	
-			-			-			3,000			المساهمة في دفع أقساط مدرسية لطلاب	
150			200			150			200			زي مدرسي لطلاب	
500			1,000			500			1,000			مصروف مدرسي لطلاب مدة عام	
1,500			1,500			1,500			1,800			توفير جهاز حاسوب لطلاب	

بناء المجمعات التعليمية

ضع صدقتك في بناء مجمعات
تعليمية متكاملة تتضمن (مسجد
+ مدرسة + بئر + إضافات حسب
طبيعة البلد).



بناء المجمعات التعليمية

التكلفة بالدرهم					بنين	موريتانيا	النيجر	السنغال	متوسط عمق البئر بالمتر	فصل دراسي / مساحة (متر مربع)	المسجد / مساحة (متر مربع)	اسم المشروع
الفلبين	إندونيسيا	قرغيزيا	الهند									
			شمال وشرق الهند	كيرلا								
-	-	-	90,900	99,300	99,100	-	84,700	81,500	15	30	50	مجمع تعليمي (مسجد بسقف خرساني + فصل دراسي + بئر سطحي مزود ببكرة سحب يدوية / مضخة يدوية)
-	-	-	141,700	154,700	149,500	161,600	120,300	120,700	15	30	100	مجمع تعليمي (مسجد بالسقف الخرساني + فصل دراسي + بئر سطحي بمضخة يدوية)
*	*	*	*	*	-	258,600	175,700	184,700	15	60	120	مجمع تعليمي (مسجد + فصلين دراسيين + بئر سطحي بمضخة تعمل بالطاقة الشمسية)
-	355,500	-	-	-	352,600	446,200	440,000	435,000	70	120	200	بناء مجمع خيري مكون من: مسجد + فصول دراسية عدد 4 + بئر اتوازي

(*) البئر مزود بمضخة كهربائية.

مشاريع الأسر المنتجة و تشغيل الشباب

أسر ضاقت بها السبل، وشباب توقفت حياتهم في ظل الحاجة للعمل، بكريم تبرعاتكم نساعدكم في تأسيس مشاريع إنتاجية وتشغيلية توفر لهم مصدر دخل ثابت وتنقذهم من الحاجة والسؤال.



الأسر المنتجة و تشغيل الشباب

التكلفة بالدرهم															اسم المشروع
الفلبين	إندونيسيا	قرغيزيا	الهند		البوسنة	كوسوفو	العراق	الأردن	مصر	بنين	موريتانيا	النيجر	السنغال	الإمارات	
			شمال وشرق الهند	كيرلا											
* 1,920	2,700	* 3,350	* 2,780	* 3,350	* 3,350	* 5,800	8,630	9,900	7,620	* 1,920	4,400	* 3,000	4,650	-	تمليك أغنام (العدد 5) مع المستلزمات
2,200	3,600	3,600	2,200	3,200	9,800	6,100	11,100	11,900	8,900	3,300	3,500	-	5,300	-	تمليك بقرة حلوب
-	29,600	14,800	-	-	10,600	5,700	-	14,000	-	-	-	-	-	-	تمليك بيت بلاستيكي زراعي
-	1,700	2,550	-	-	5,250	5,200	-	12,000	8,050	-	-	-	-	-	تمليك مناحل عسل (العدد 6)
1,700	-	2,550	-	1,660	2,550	-	2,600	6,600	3,800	-	-	6,350	8,250	-	تمليك دجاج بياض (العدد 50) مع المستلزمات
840	850	1,400	800	800	1,100	2,300	1,900	1,450	2,550	770	1,900	700	1,300	1000	تمليك ماكينة خياطة
1,250	3,150	3,350	-	4,500	3,400	3,750	2,900	2,900	3,850	3,050	3,300	2,550	2,970	-	تأسيس مشغل خياطة منزلية (ماكينة خياطة + أقمشة + مستلزمات)
7,360	4,240	4,240	13,330	8,900	-	-	-	11,720	8,900	4,130	-	3,530	-	-	تمليك دراجة نارية لشاب ليعمل عليها

(*) لا تشمل المستلزمات (علف - حظيرة...) ملاحظة : هذه المشاريع تملك للأسر أو الشباب وتشكل لها مصدر دخل ثابت لهم.

الأسر المنتجة و تشغيل الشباب

التكلفة بالدرهم												اسم المشروع
الفلين	إندونيسيا	قرغيزيا	الهند		العراق	الأردن	مصر	بنين	موريتانيا	النيجر	السنغال	
			شمال وشرق الهند	كيرلا								
19,200	7,300	10,600	8,350	20,000	12,350		12,700	13,900	16,930	10,600	10,450	تمليك عربية متنقلة (ركشة/توك توك/تروسكيل)
	2,100	14,800				24,000						تمليك مربى أسماك
		5,300				9,000				5,650	5,000	تمليك طاحونة حبوب
270	1,700	1,100	350	350	7,760	2,550	2,120				1,300	تمليك فرن غاز
1,300	2,120	10,600	3,000	3,330		12,000	6,350	3,050		5,950	4,400	تمليك كشك ثابت
1,750		14,800	2,220	2,400								تمليك كشك متحرك
						14,800	14,000			5,300	4,800	تأسيس تجارة بيع العصائر

ملاحظة: هذه المشاريع تملك للأسر أو الشباب وتشكل لها مصدر دخل ثابت لهم.

الأسر المنتجة و تشغيل الشباب

التكلفة بالدرهم															اسم المشروع
الفلبين	إندونيسيا	قرغيذا	الهند		البوسنة	كوسوفو	العراق	الأردن	مصر	بنين	موريتانيا	النيجر	السنغال	الإمارات	
			شمال وشرق الهند	كيرلا											
3,700	3,700	-	3,700	3,700	-	-	-	-	4,000	4,000	4,000	3,800	3,800	-	تأسيس مطبخ إنتاجي
-	-	-	-	-	-	-	-	-	8,470	-	-	4,600	3,930	-	تأسيس تجارة بيع الملابس الجاهزة
-	-	-	-	-	-	-	-	6,200	4,650	-	3,850	3,350	4,400	-	تأسيس تجارة الأدوات المنزلية
-	-	-	-	-	-	-	-	-	-	-	-	3,550	3,450	-	تأسيس تجارة بيع الأقمشة
6,000	6,000	7,000	5,000	6,000	-	-	-	18,000	18,000	3,850	7,700	8,000	7,000	-	تأسيس بقالة
5,000														-	المساهمة في استصلاح أرض زراعية لأسرة
-														10000	تأسيس مشروع (يشمل إصدار رخصة تجارية)

ملاحظة: هذه المشاريع تملك للأسر أو الشباب وتشكل لها مصدر دخل ثابت لهم.

- ▶ المشاريع الإنشائية الصحية
- ▶ الحملات الطبية
- ▶ الأجهزة الطبية

المشاريع الإنشائية الصحية

دول متعددة يعاني الفقراء فيها من صعوبة في تأمين تكاليف العلاج والوصول للمستشفى، نسعى من خلال دعمكم لبناء مراكز صحيّة تضمّ عيادات متنوّعة تغطي احتياجاتهم



المشاريع الإنشائية الصحية

التكلفة بالدرهم													عدد المستفيدين	وصف	مساحة / متر مربع	اسم المشروع		
الفلبيين	إندونيسيا	قرغيزيا	شمال وشرق الهند	الهند / كيرلا	اليوسنة	كوسوفو	العراق	* الأردن	* مصر	بنين	موريتانيا	النيجر					السنغال	
68,500	71,100	88,900	65,850	74,000						70,700	82,000		95,600	10000	بناء مركز صحي صغير	60	بناء وتجهيز مركز صحي	
172,400	159,000	222,140	164,200	185,000				317,400	222,200	176,800	204,900	178,800	207,400	24000	بناء مركز صحي متوسط	150		
342,800	318,000	444,400	329,000	370,600		912,000		634,800	444,400	353,600	409,700	402,000	414,800	50000	بناء مركز صحي كبير	300		
													158,100	من 3000 إلى 5000	بناء مركز صحي متنوع التخصصات	86		
												319,300	-	50000	بناء مركز صحي للولادة	236		
												344,200	-	50000	بناء مركز صحي للولادة	261		
												347,200	-	50000	بناء مركز صحي متنوع التخصصات	264		
													384,300	من 5000 إلى 15000	بناء مركز صحي شامل لأغلب التخصصات الرئيسية	289		
20,000	30,000	25,000	20,000	20,000	45,000	45,000	25,000	30,000	25,000	25,000	25,000	25,000	25,000	-	مساهمة في تجهيز أو صيانة مركز صحي	-		المساهمة في تأثيث وتجهيز مركز صحي

(*) لا يشمل التجهيز، وفي حال رغبتهم بتجهيز مركز صحي سنقوم برفع دراسة شاملة لذلك

الحملاط الطبية

أسر مُتعففة ومرضى بحاجة
لعمليات تخفف أوجاعهم، ساهموا
معنا بتوفير العلاج والأدوية لهم،
إضافة إلى تقديم كفالات متنوعة
وخاصة للأطباء والممرضين الذين
لا يتقاضون أجور من الفقراء



الحملة الطبية

التكلفة بالدرهم												الوصف	اسم المشروع	
إندونيسيا	قرغيزيا	الهند	البوسنة	كوسوفو	الأردن	مصر	بنين	موريتانيا	النيجر	السنغال	الإمارات			
850	700	680	6,350	6,565	6,000	840	*	820	*	470	500	7,000 إلى 10,000	-	عملية إزالة المياه البيضاء
2,500	2,500	2,500	2,500	2,500	2,500	2,500	2,500	2,500	2,500	2,500	2,500	4,000	-	المساهمة في علاج المرضى (أدوية وعمليات)
-	23,300	100,000	-	-	30,000	17,030	47,820	29,400	20,830	71,150	-	-	حملة طبية للأسر الفقيرة تشمل الكشف الطبي و العلاج والأدوية	الحملة الطبية والفحوصات الطبية لـ 100 فرد
-	23,300	155,550	-	-	30,000	11,430	44,850	17,780	20,830	32,850	-	-	تقديم خدمات صحية للنساء والحوامل	فحوصات طبية للنساء والحوامل لـ 100 امرأة
-	-	-	-	-	-	-	19,070	14,800	31,850	-	-	-	تشمل تطعيم سكان القرى النائية والفقيرة ضد الأمراض الفتاكة	حملة تطعيم
150												300	-	كفالة مريض
150												300	-	كفالة أصحاب الهمم

(*) تقل تكلفة العمليات كلما زاد العدد عن 100 حالة.

الأجهزة الطبية

مرضى في دول متعددة بحاجة
ماسّة لمستلزمات وأجهزة طبيّة،
كونوا عوناً لإخوتكم وخففوا عنهم
آلام المرض.



الأجهزة الطبية

التكلفة الدرهم														اسم المشروع	
الإمارات	السنگال	النيجر	موريتانيا	بنين	مصر	الأردن	العراق	كوسوفو	البوسنة	كيرلا الهند	شمال وشرق الهند	قرغيزيا	إندونيسيا		الفلبين
200	270	290	180	280	260	350	-	-	-	145	115	210	100	250	جهاز ضغط الدم
250	100	470	145	240	100	180	-	335	-	130	105	345	100	150	جهاز قياس سكر الدم
-	5,720	6,170	-	1,820	3,810	3,180	-	500	3,600	1,150	1,100	4,240	380	2,140	جهاز أكسجين لمركز صحي
-	6,200	21,150	25,400	22,200	12,700	108,000	-	-	-	11,660	11,660	8,470	2,060	18,250	مولد كهربائي لمستشفى
9000	7,130	6,280	6,890	5,220	5,080	4,240	6,420	6,350	-	-	2,000	5,500	5,500	11,300	سرير طبي كهربائي
-	1,170	1,330	2,175	950	870	1,900	-	-	4,240	-	-	-	-	-	سرير طبي عادي
-	790	1,050	670	1,250	490	960	670	860	1,300	860	860	1,490	910	720	كرسي عادي متحرك لمريض
-	3,500	8,460	17,730		4,985	6,850	2,640	5,080	6,350	4,310	4,310	2,780	2,220	7,860	كرسي كهربائي متحرك لمريض
200	650	420	600	430	105	640		420	330	335	220	300	240	440	نظارة طبية *

(* تكاليف النظرات قد تكون عالية نظرا لحاجة المريض الى الفحوصات اللازمة بالإضافة الى مصاريف التنقل من القرى النائية البعيدة الى المدن الرئيسية .

- ▶ الأجهزة الكهربائية
- ▶ مشاريع سقيا الماء

الأجهزة الكهربائية

بيوت ومساجد بحاجة لأجهزة
كهربائية تخفّف من حر الصيف،
ساهموا معنا بتحسين ظروف
عيش الفقراء في المناطق المحتاجة.



الأجهزة الكهربائية

التكلفة بالدرهم															اسم المشروع	
الإمارات	السنگال	مالي	النيجر	موريتانيا	بنين	مصر	الأردن	العراق	كوسوفو	البوسنة	الهند كيرلا	شمال وشرق الهند	قرغيزيا	إندونيسيا		الفلبين
1,200	-	-	930	2,600	1,740	-	2,300	1,600	-	-	2,140	-	-	1,000	-	تمليك ثلاجة متوسطة لمنزل
1,900	2,200	-	2,170	-	2,880	-	3,300	1,930	-	-	-	-	-	-	-	تمليك ثلاجة كبيرة لمنزل
1,500	1,270	-	1,480	-	-	-	2,170	2,930	-	2,880	2,060	2,060	4,870	-	-	مكيف إسبليت (1 طن)
2,500	1,970	1,770	2,360	-	-	-	3,360	-	4,120	4,950	3,000	3,000	-	2,120	-	مكيف إسبليت (2 طن)
1,550	-	-	-	1,500	-	-	-	-	-	-	-	-	1,700	-	1,400	مكيف ويندو
-	1,400	-	1,470	560	-	-	930	-	-	-	-	-	-	-	-	مكيف صحراوي
-	150	-	145	145	310	-	210	-	-	-	170	170	-	210	-	مروحة قائمة لمنزل
-	220	-	210	150	330	210	260	220	-	-	135	135	-	210	-	مروحة سقف لمنزل
-	1,150	960	3,360	-	2,010	2,120	-	-	-	-	2,200	2,200	5,510	6,350	-	مولد كهربائي للمساجد والمدارس
500	690	860	920	1,670	850	635	780	660	-	-	-	-	430	670	700	براد ماء للمنزل
-	2,770	860	3,360	2,970	850	850	2,880	640	770	-	1,970	1,970	-	670	700	براد ماء للمساجد والمدارس
1,100	1,050	-	-	-	-	-	2,200	960	1,530	1,730	-	-	1,440	-	-	تمليك فرن (طباخ)
800	2,460	-	-	-	-	-	2,600	960	2,060	1,530	-	-	1,820	-	-	تمليك غسالة لمنزل
-	-	-	-	-	-	-	500	-	-	-	-	-	-	-	-	المساهمة في صيانة مكيفات المساجد
-	-	-	-	-	-	-	5,000	-	-	-	-	-	-	-	-	المساهمة في طاقة شمسية للأبار الارتوازية
-	-	-	-	-	-	-	5,000	-	-	-	-	-	-	-	-	المساهمة في طاقة شمسية للمدارس

مشاريع سقيا الماء

خففوا عطش الفقراء بدعمكم لمشاريع
توفير البرادات وخزانات المياه، إضافة
لتقديم سقيا الماء للمصلين والعمال.



مشاريع سقيا الماء

التكلفة بالدرهم					عدد المستفيدين	السعة (لتر) الطول (كم)	اسم المشروع
الأردن	موريتانيا	النيجر	السنغال	الإمارات			
160	350	490	475	-	500 إلى 800	10000 لتر	توزيع مياه صالحة للشرب بالصهاريج (في المناطق القريبة)
200	590	680	770	-		10000 لتر	توزيع مياه صالحة للشرب بالصهاريج (في المناطق والقرى النائية البعيدة)
330	690	850	660		500 إلى 1000	20000 لتر	توزيع مياه صالحة للشرب بالصهاريج (في المناطق القريبة)
400	1000	1020	1100			20000 لتر	توزيع مياه صالحة للشرب بالصهاريج (في المناطق والقرى النائية البعيدة)
		-		100			كرتون ماء عدد 14

التدفئة الشتوية ▶

بناء وصيانة وتأثيث المنازل ▶

مشاريع التدفئة الشتوية

في مناطق نائية وفقيرة، حيث تصل درجات الحرارة الى تحت الصفر بعشرات الدرجات، هناك أسر ترتجف من البرد، خففوا عنهم برد الشتاء القارس، وكونوا سنداً لهم بعطائكم ودفء قلوبكم



مشاريع التدفئة الشتوية

التكلفة بالدرهم							اسم المشروع
الإمارات	مصر	الأردن	العراق	كوسوفو	البوسنة	قرغيزيا	
-	-	-	240	-	-	320	مدفأة كهربائية لمنزل
-	-	770	-	-	-	-	مدفأة غاز لمنزل
-	-	630	-	1,440	2,230	-	مدفأة حطب لمنزل
-	-	320	640	-	-	-	مدفأة نفطية لمنزل
-	-	-	-	-	520	320	مدفأة كهربائية لمسجد
-	-	1,570	-	1,680	700	-	حطب التدفئة للمنازل (500 كغ للأسرة)
-	-	-	-	-	-	-	وقود التدفئة للمنازل (500 لتر) للأسرة
-	-	710	-	-	-	-	وقود غاز (أسطوانة عدد 2) لكل أسرة
-	-	-	-	-	420	165	الفحم الحجري للمنازل (500 كغ)
200	200	190	290	170	160	170	بطانيات لأسرة (عدد 2 بطانية)
-	-	1,890	-	-	-	-	تدفئة بيت أسرة (فقيرة - لاجئة)
-	-	100	-	-	-	-	شحن كهرباء لمنازل الأسر (الفقيرة و اللاجئة)
150	210	340	-	290	-	100	كسوة شتاء لطفل
150	310	340	-	290	-	150	كسوة شتاء لامرأة
150	310	340	-	290	-	150	كسوة شتاء لرجل
750	600	950	690	1,540	2,000	1,000	كسوة الشتاء لأسرة (الوالدين وثلاثة أطفال)
-	-	220	-	-	-	-	توفير غطاء بلاستيك لتغطية الخيم ضد الأمطار
-	-	-	-	-	2,540	980	فحم التدفئة الشتوية للمساجد (3 طن)
-	-	-	-	2,970	5,140	-	توفير الخشب المضغوط (البليت) لتدفئة المساجد (3 طن)
-	-	-	-	-	2080	1280	توفير أجهزة تدفئة لمسجد مساحته 100 متر مربع (4 أجهزة)
-	-	31,820	-	6,940	30,100	9,500	نظام التدفئة الأرضية المركزية لمسجد 100 متر مربع
-	-	-	-	-	-	-	طرود غذائية للأسر الفقيرة و اللاجئة

200 درهم إماراتي، تشمل كافة الدول

(*) يعمل بالغاز أو الديزل (**) يعمل بالكهرباء فقط (***) يعمل بالحطب أو الفحم أو البلايت (****) يعمل بالغاز أو الفحم أو الكهرباء

ملاحظة : تم احتساب تكلفة الحطب في كوسوفو 5 متر مكعب بحسب طريقة البيع في السوق المحلية

بناء وصيانة وتأثيث المنازل

أسر فقيرة بلا مأوى وأخرى في بيوت
شبه خاوية، بعطائكم و إحسانكم
نسعى لبناء بيوت تأوي أطفالهم
وتقيهم برد الشتاء، إضافة لترميم و
تأثيث المحتاج منها.



بناء وصيانة وتأثيث المنازل

التكلفة بالدرهم														الوصف	المساحة (متر مربع)	اسم المشروع	
الفلبين	إندونيسيا	قرغيزيا	شمال وشرق الهند	الهند/ كيرلا	البوسنة	كوسوفو	العراق	الأردن	مصر	بنين	موريتانيا	النيجر	السنغال				
-	32,600	-	24,200	28,000	-	-	-	-	7,000	33,100	30,700	27,800	33,100	بناء منزل مكون من غرفة نوم وصالة ومرافق	30	منزل بسقف خرساني	
-	54,400	-	40,200	46,600	211,600	127,000	88,900	105,800	11,500	55,000	51,000	46,200	55,000	بناء منزل مكون من غرفتين + صالة + مرافق	50		
25,300	23,500	40,600	-	-	-	-	-	-	-	-	-	-	-	بناء منزل مكون من غرفة نوم وصالة ومرافق	30	منزل بسقف قرميد	
42,200	39,200	67,700	-	-	-	-	-	-	-	-	-	-	-	بناء منزل مكون من غرفتين + صالة + مرافق	50		
-	-	-	17,800	-	-	-	-	-	-	15,800	21,500	19,400	22,300	بناء منزل مكون من غرفة نوم وصالة ومرافق	30	منزل بسقف زنك	
-	-	-	29,700	-	-	-	-	-	-	26,300	36,000	32,200	37,300	بناء منزل مكون من غرفتين + صالة + مرافق	50		
-	-	-	-	-	-	-	-	-	-	-	8,000	-	-	بناء منزل مكون غرفة وصالة وحمام	30	منزل بسقف زنك وجدران من طوب وشبك حديدي	
-	-	-	-	-	-	-	-	-	-	-	13,400	-	-	بناء منزل مكون غرفتين وصالة وحمام	50		
-	-	-	-	-	-	-	-	-	5,500	-	-	-	-	بناء منزل مكون من غرفة نوم وصالة ومرافق	30	منزل بسقف خشبي	
-	-	-	-	-	-	-	-	-	10,600	-	-	-	-	بناء منزل مكون من غرفتين + صالة + مرافق	50		
-	-	-	-	20,000	-	-	-	42,600	-	-	-	-	-	-	-	إضافة ملحق سكني	-
4,000	5,000	5,000	5,000	5,000	4,000	4,000	6,000	10,000	4,000	2,000	2,000	2,000	2,000	-	30	المساهمة في ترميم منازل	
8,000	13,000	15,000	5,000	5,000	20,000	20,000	15,000	10,000	6,000	4,000	5,000	5,000	7,000	-	50		
-	-	-	-	-	-	-	-	24,500	-	3,130	2,130	3,180	3,530	-	-	نظام طاقة شمسية لمنزل	-

ملاحظة: يمكن بناء منازل بأحجام وتصاميم حسب رغبتكم.

للتبرع عن طريق أرقام الحسابات في بنك دبي الإسلامي



Ongoing Sadaqa	001/520/4542363/01	الصدقة الجارية
Maternal & Child Orphans	001/520/4558782/01	الأمومة والطفولة الأيتام
Orphans' Waqf	001/520/5751888/01	وقف اليتيم
Urgent Subsidy	001/520/4836561/01	الإعانة العاجلة
Charity Projects	001/520/4542347/01	المشروعات الخيرية

للتبرع عن طريق أرقام الحسابات في مصرف أبوظبي الإسلامي



General Projects	10172410	المشروعات الخيرية
Orphans	10105542	الأيتام
Zakat	10172423	الزكاة
Relife	10172436	إغاثة عاجلة

للتبرع عن طريق أرقام الحسابات في مصرف عجمان



General Projects	017777757024	المشروعات الخيرية
Orphans	017777757012	الأيتام

للتواصل مع هيئة الأعمال الخيرية



الخط الساخن : +971 58 219 9949 - +971 58 213 6663

الرقم المجاني : 800 42 المقر الرئيسي : +971 6 701 6555 مكتب رأس الخيمة : +971 7 236 2655

خدمة واتساب الخير

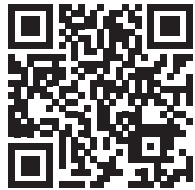


لتصلكم مشاريع هيئة الأعمال الخيرية احفظ الرقم التالي 050 958 6646 ثم أرسل (موافق)

@ico_uae |    

معكم على طريق الخير

800 42



لتحميل القائمة