



قائمة المشاريع الخيرية 2024

**INTERNATIONAL
CHARITY ORG**
United Arab Emirates - Ajman



هيئة الأعمال الخيرية العالمية
الإمارات العربية المتحدة - عجمان

هيئة خيرية عالمية

تأسست عام 1984م

صدر بشأنها مرسوم أميري من

صاحب السمو الشيخ

حميد بن راشد النعيمي

عضو المجلس الأعلى للاتحاد

حاكم إمارة عجمان

حفظه الله

فهرس المحتويات

| | | | | | |
|----|---|----|---|----|---------------------------|
| 40 | رعاية ودعم الطلبة | 20 | مشاريع المجمعات الخيرية | 4 | مشاريع المساجد |
| 42 | المجمعات التعليمية (مسجد + بئر + مدرسة) | 20 | المجمعات الخيرية (مسجد + بئر + مركز تحفيظ) | 4 | المساجد بسقف خرساني |
| 44 | مشاريع الأسر المنتجة وتشغيل الشباب | 22 | المجمعات السكنية (منزل + مسجد + بئر) | 6 | المساجد بسقف معدني |
| 48 | المشاريع الصحية | 24 | المجمعات السكنية في موريتانيا (منازل من عريش) | 8 | تجهيزات المساجد |
| 59 | المشاريع الإنشائية الصحية | 26 | مشاريع الأيتام والكفالات | 10 | مشاريع مراكز تحفيظ القرآن |
| 50 | الحملاط الطبية | 28 | مشاريع العقائق وصدقات الذبائح | 10 | بناء مراكز تحفيظ القرآن |
| 52 | الأجهزة الطبية | 29 | مشاريع زكاة المال | 12 | تجهيز مراكز تحفيظ القرآن |
| 54 | مشاريع الصيف | 30 | مشاريع الصدقات العامة والصدقات الجارية | 14 | مشاريع سقيا الماء |
| 55 | الأجهزة الكهربائية | 32 | مشاريع رمضان | 14 | الآبار السطحية |
| 56 | مشاريع سقيا الماء | 34 | مشاريع الأضحى | 16 | الآبار الارتوازية |
| 58 | مشاريع الشتاء | 36 | مشاريع الحج والعمرة | 16 | صيانة الآبار |
| 59 | التدفئة الشتوية | 38 | مشاريع التعليم | 18 | شبكات المياه |
| 60 | بناء وصيانة وتأثيث المنازل | 39 | بناء وتأثيث الفصول الدراسية | 18 | سقيا الماء بالصهاريج |

ملاحظة: تم اعتماد الأسعار وفقاً لسعر الصرف المحلي لكل دولة أثناء إعداد هذه القائمة

- المساجد بسقف خرساني ▶
- المساجد بسقف معدني ▶
- تجهيزات المساجد ▶

المساجد بسقف خرساني

قرى مسلمة يصلي سكانها في العراء ولا يجدون مسجداً يأوي صلواتهم، كونوا عوناً لهم من خلال المساهمة في مشاريع بناء المساجد بالسقف الخرساني مع المرافق والتجهيزات.



المساجد بسقف خرساني

| التكلفة بالدرهم | | | | | | | | | | | | الإمارات | المرافق والتجهيز | الوصف | عدد المصلين | المساحة متر مربع |
|-----------------|---------|-----------|-----------|---------|--------------|---------|---------|-----------|---------|---------|---------|-----------|--------------------------|-------|-------------|------------------|
| الهند | | * البوسنة | * كوسوفو | الأردن | بوركينا فاسو | مصر | بنين | موريتانيا | النيجر | مالي | السنغال | | | | | |
| شمال وشرق الهند | كيرلا | | | | | | | | | | | | | | | |
| 57,000 | 60,000 | - | - | - | 56,500 | - | 58,800 | - | 44,300 | 49,500 | 49,000 | - | دورة مياه عدد 1 مع ميضأة | 75 | 50 | |
| 78,000 | 82,000 | - | - | - | 79,000 | - | 82,300 | 79,000 | 61,600 | 69,300 | 67,000 | - | دورة مياه عدد 1 مع ميضأة | 105 | 70 | |
| 107,000 | 117,000 | - | 437,000 | - | 112,800 | 93,520 | 117,600 | 114,000 | 79,900 | 85,300 | 88,200 | - | دورة مياه عدد 2 مع ميضأة | 150 | 100 | |
| 130,500 | 143,000 | 567,800 | 468,500 | 355,500 | 135,400 | 111,730 | 132,000 | 138,000 | 94,300 | 107,300 | 105,500 | - | دورة مياه عدد 2 مع ميضأة | 180 | 120 | |
| 218,500 | 239,500 | 915,300 | 848,600 | 544,000 | 225,700 | 187,050 | 220,000 | 230,000 | 158,300 | 179,000 | 172,500 | - | دورة مياه عدد 4 مع ميضأة | 300 | 200 | |
| 349,000 | 370,000 | 1,346,300 | 1,413,500 | 757,000 | 338,500 | 282,270 | 323,700 | 336,400 | 232,900 | 229,000 | 252,000 | - | دورة مياه عدد 6 مع ميضأة | 450 | 300 | |
| - | - | - | - | - | - | - | - | - | - | - | - | 1,550,000 | - | 165 | 391 | |
| - | - | - | - | - | - | - | - | - | - | - | - | 2,300,000 | - | 310 | 580 | |
| - | - | - | - | - | - | - | - | - | - | - | - | 2,815,000 | - | 430 | 710 | |

مسجد بسقف خرساني بمئذنة وفرش ونظام صوتيات

ملاحظة: في حال رغبتكم ببناء دورة مياه أو مرفق إضافي، يرجى مراجعة صفحة تجهيزات المساجد.

ملاحظة: نوصي بتجهيز المساجد في كل من دولة السنغال، مالي، النيجر، موريتانيا، بنين، بوركينا فاسو، بأنظمة الطاقة الشمسية وذلك لتوفير الكهرباء اللازمة (انظر صفحة التجهيزات).

(*) تجهيز المساجد في هذه الدول يشمل تركيب أنظمة التدفئة المركزية.

المساجد بسقف معدني

ادخروا بيوتكم في الجنة من خلال
بناء مساجد بسقف معدني في
المناطق الفقيرة حول العالم.
تبنى هذه المساجد بالسقف المعدني
أوالقرميد حسب طبيعة البلد.



المساجد بسقف معدني/قرميد

| التكلفة بالدرهم | | | | | | | | المرافق والتجهيز | الوصف | عدد المصلين | المساحة متر مربع |
|-----------------|-----------|----------|-------------|--------|--------|---------|---------|--------------------------|--|-------------|------------------|
| الفلبين | إندونيسيا | قرغيزيا* | بوركينافاسو | بنين | النيجر | مالي | السنغال | | | | |
| 42,200 | 48,000 | - | 33,500 | 33,850 | 37,400 | 36,400 | 34,700 | دورة مياه عدد 1 مع ميضأة | مسجد بسقف (زنك / قرميد) بمئذنة وفرش ونظام صوتيات | 75 | 50 |
| 59,100 | 64,500 | - | 46,800 | 47,400 | 52,400 | 51,000 | 48,600 | دورة مياه عدد 1 مع ميضأة | | 105 | 70 |
| 84,600 | 91,000 | 177,700 | - | - | - | 64,900 | - | دورة مياه عدد 2 مع ميضأة | | 150 | 100 |
| 104,200 | 114,100 | 207,500 | - | - | - | 77,800 | - | دورة مياه عدد 2 مع ميضأة | | 180 | 120 |
| 169,600 | 180,000 | 355,500 | - | - | - | 130,300 | - | دورة مياه عدد 4 مع ميضأة | | 300 | 200 |
| 249,000 | 253,000 | 503,600 | - | - | - | 194,500 | - | دورة مياه عدد 6 مع ميضأة | | 450 | 300 |

(*) تجهيز المساجد في هذه الدولة يشمل تركيب نظام التدفئة المركزية .

تجهيزات المساجد

لينعم المصلّون في بيوت الله بالراحة
والطمأنينة، ساهموا معنا بتجهيز
وتأثيث المساجد في الدول الفقيرة
ويسروا على إخوانكم أداء العبادات
والفرائض.



تجهيزات المساجد

| التكلفة بالدرهم | | | | | | | | | | | | | | اسم المشروع | |
|-----------------|-----------|---------------|-----------------|--------|---------------|-------------|--------|-------------|--------|--------|-----------|--------|--------|-------------|--|
| الفلبين | إندونيسيا | قرغيزيا | الهند | | البوسنة | كوسوفو | العراق | الأردن | مصر | بنين | موريتانيا | النيجر | مالي | | السنغال |
| | | | شمال وشرق الهند | كيرلا | | | | | | | | | | | |
| - | - | 4,870 | 2,060 | 2,060 | 2,880 | - | 2,930 | 2,170 | - | - | - | 1,480 | - | 1,270 | مكيف اسبليت 1 طن |
| - | - | 5,380 | 2,450 | 2,450 | 3,310 | - | - | 2,760 | - | - | - | 1,690 | 1,530 | 1,390 | مكيف اسبليت 1.5 طن |
| - | 2,120 | - | 3,000 | 3,000 | 4,950 | 4,120 | - | 3,360 | - | - | - | 2,360 | 1,770 | 1,970 | مكيف اسبليت 2 طن |
| - | - | 9,530 | 3,240 | 3,240 | 5,650 | 13,300 | - | - | 4,660 | - | - | 6,300 | - | - | مكيف اسبليت 3 طن |
| 290 | 300 | 430 | 145 | 145 | 330 | - | 220 | 210 | 170 | 330 | 145 | 360 | 330 | 160 | مروحة سقف لمسجد |
| 700 | 670 | - | 1,970 | 1,970 | - | 770 | 640 | 2,880 | 850 | 850 | 2,970 | 3,360 | 860 | 2,770 | براد ماء لمسجد |
| 2,620 | - | - | 9,780 | 9,780 | 3,960 | - | - | 24,550 | - | 3,960 | 6,350 | 6,820 | - | 3,820 | طاقة شمسية لمسجد 100 م2 |
| - | 6,350 | 5,510 | 2,200 | 2,200 | - | - | - | - | 1,270 | 2,010 | - | 3,360 | 960 | 1,150 | مولد كهربائي لمسجد |
| 10,000 | 10,000 | 10,000 | 10,000 | 10,000 | 10,000 | 10,000 | 10,000 | 10,000 | 10,000 | 10,000 | 10,000 | 10,000 | 10,000 | 10,000 | المساهمة في صيانة مسجد |
| - | 2,970 | 8,080 | - | - | - | 11,020 | 8,820 | - | 6,770 | - | 2,120 | 6,900 | 6,130 | 4,890 | فرش مسجد 100 متر مربع |
| 2,630 | 1,250 | 8,080 | 5,570 | 6,670 | 16,920 | 3,820 | - | 6,000 | 2,190 | 6,350 | 2,540 | 3,070 | - | 2,790 | دورة مياه |
| - | - | **** 9,950 | - | - | *** 30,100 | ** 6,940 | - | * 31,820 | - | - | - | - | - | - | نظام التدفئة المركزية مساحة 100 متر مربع |

(*) يعمل بالغاز أو الديزل (**) يعمل بالكهرباء فقط (***) يعمل بالحطب أو الفحم أو البلايت (****) يعمل بالغاز أو الفحم أو الكهرباء

- ▶ بناء مراكز تحفيظ القرآن
- ▶ تجهيز مراكز تحفيظ القرآن

بناء مراكز تحفيظ القرآن

أطفال مسلمون في دول فقيرة بحاجة لبناء مراكز تحفيظ قرآن، اكسبوا ثواب الصدقة الجارية بإنشاء جيل حافظ لكتاب الله.



بناء مراكز تحفيظ القرآن الكريم

| التكلفة بالدرهم | | | | | | | | | | | | | | المرافق | عدد الطلبة | عدد الفصول | المساحة بالمتر المربع |
|-----------------|-----------|---------|----------------|---------------|---------|---------|--------------|--------|---------|-----------|---------|---------|---------|-------------------------------|------------|------------|-----------------------|
| الفلبين | إندونيسيا | قرغيزيا | شمال شرق الهند | كيرلا / الهند | البوسنة | الأردن | بروكينا فاسو | * مصر | بنين | موريتانيا | النيجر | مالي | السنغال | | | | |
| 25,000 | 25,000 | 44,500 | 31,400 | 33,300 | 121,200 | 69,800 | 33,900 | 28,100 | 33,100 | 34,500 | 29,900 | 28,800 | 25,500 | - | 30 | 1 | 30 |
| 53,700 | 52,500 | 95,500 | 65,500 | 69,600 | 262,000 | 139,600 | 67,800 | 43,200 | 66,100 | 74,800 | 64,200 | 57,500 | 63,600 | دورات مياه عدد 2 | 60 | 2 | 60 |
| 88,000 | 79,300 | 156,600 | 106,200 | 112,800 | 427,000 | 230,700 | 135,600 | 70,300 | 99,000 | 123,100 | 105,300 | 118,200 | 106,300 | مكتب إدارة + دورات مياه عدد 3 | 90 | 3 | 90 |
| 114,900 | 104,300 | 204,400 | 138,700 | 147,300 | 536,600 | 300,500 | 169,500 | 94,800 | 121,900 | 158,800 | 137,400 | 147,000 | 136,500 | مكتب إدارة + دورات مياه عدد 4 | 120 | 4 | 120 |

(*) مراكز التحفيظ في هذه الدول تشيد كإضافات على مساجد أو مباني قائمة.

ملاحظة : نوصي بتجهيز هذه المراكز بالاثاث والمستلزمات الضرورية (انظر صفحة التجهيزات)

تجهيز مراكز تحفيظ القرآن

بعطائكم المبارك نساعد حفظة كتاب الله في تجهيز مراكز تحفيظ القرآن بالمستلزمات والأجهزة الضرورية التي تيسر عليهم رحلتهم السامية في رحاب القرآن والسنة.



تجهيز مراكز تحفيظ القرآن

| التكلفة بالدرهم | | | | | | | | | | | | | | عدد الطلبة | اسم المشروع |
|-----------------|-----------|---------|-----------------|-------|---------|--------|--------|-------|-------|-----------|--------|-------|---------|------------|---|
| الفلبين | إندونيسيا | قرغيزيا | الهند | | البوسنة | كوسوفو | الأردن | مصر | بنين | موريتانيا | النيجر | مالي | السنغال | | |
| | | | شمال وشرق الهند | كيرلا | | | | | | | | | | | |
| 2,970 | 8,790 | 9,650 | 9,000 | 9,000 | 13,200 | 9,740 | 16,400 | 4,020 | 3,160 | 8,050 | 5,850 | 5,460 | 4,850 | 30 | تأثيث مركز تحفيظ |
| 1,250 | 6,350 | 1,700 | 3,480 | 3,480 | - | - | 24,550 | - | 1,340 | 1,340 | 3,260 | 4,100 | 3,730 | 30 | طاقة شمسية لمركز تحفيظ |
| 3,000 | 3,000 | 3,000 | 3,000 | 3,000 | 3,000 | - | 3,000 | 3,000 | 3,000 | 3,000 | 3,000 | 3,000 | 3,000 | 200 | المساهمة في دورات تحفيظ القرآن لمدة شهرين |
| 15 | | | | | | | | | | | | | | - | مصحف مع التفسير (تطبع بلغة البلد) |
| 5 | | | | | | | | | | | | | | - | ربع يس مع التفسير (تطبع بلغة البلد) |

- ▶ الآبار السطحية
- ▶ الآبار الارتوازية
- ▶ صيانة الآبار
- ▶ شبكات المياه
- ▶ سقيا الماء بالصحاريح

الآبار السطحية

قرى عطشى بدول متفرقة تُعاني من شح المياه بحاجة ماسة لآبار سطحية تؤمن لهم الماء النظيف، ساهموا معنا في أفضل الصدقات.



الآبار السطحية

| الفلين | إندونيسيا | قرغيزيا | التكلفة بالدرهم | | | | | | | | العمق بالمتر | متوسط عدد المستفيدين | اسم المشروع | |
|---------------|-----------|---------|-----------------|----------------|--------------------|----------------------|-----------|--------|--------|-------------------|--------------|----------------------|-------------|---|
| | | | الهند | بوركينافاسو | مصر | بنين | موريتانيا | النيجر | مالي | السنغال | | | | |
| | | | شمال وشرق الهند | كيرلا | | | | | | | | | | |
| 1,700 م 10 | - | - | 2,500 م 50 | 6,000 م 11 | 6,900* 11,550** | - | 7,200 | 13,100 | 10,500 | 8,150* 9,800** | 7,000 | 15 | 600 | بئر سطحي بمضخة يدوية أو بكرة سحب يدوية |
| 4,900 | 4,300 | 3,400 | 5,300 م 50 | 12,500 م 11 | - | - | - | - | - | - | - | 15 | 600 | بئر سطحي بمضخة كهربائية |
| - | - | - | 6,300 | - | 30,800 | - | - | 45,800 | 17,200 | 18,500 | 15,600 | 20 - 15 | 1500 | بئر سطحي بمضخة تعمل بالطاقة الشمسية |
| - | - | - | - | - | - | 14,300 م 125 - 80 | - | - | 40,400 | - | 16,300 | 25 - 20 | 1500 | بئر ريفي / زراعي بمضخة كهربائية / مضخة ديزل |
| - | - | - | - | - | - | - | - | - | 43,200 | - | 19,400 | 30 - 25 | 1500 | بئر ريفي / زراعي بمضخة تعمل بالطاقة الشمسية |
| - | - | - | - | - | - | 28,700 | - | - | - | - | - | 200 - 150 | 2000 | بئر ريفي / زراعي بمضخة تعمل بالطاقة الشمسية |

(*) بئر بكرة سحب يدوية (**) بئر بمضخة يدوية

الآبار الارتوازية وصيانتها

مجتمعات فقيرة بمناطق نائية، تُعاني شح في الماء، خففوا عنهم وساهموا معنا بحفر آبار ارتوازية توفر لهم ماء للشرب وتُقلل من معاناتهم. يتم تزويد البئر بخزان ومضخة كهربائية لتعمل بالطاقة الشمسية (بحسب طبيعة البلد والمخطط الإنشائي)



الآبار الارتوازية و صيانتها

| التكلفة بالدرهم | | | | | | | | | | متوسط العمق بالمتر | متوسط عدد المستفيدين | اسم المشروع |
|---|---------|--------|--------------|--------|--------|-----------|---------|--------|---------|--------------------|----------------------|-------------------------------|
| إندونيسيا | قرغيزيا | العراق | بوركينا فاسو | مصر | بنين | موريتانيا | النيجر | مالي | السنغال | | | |
| 71,000 | - | - | - | - | 27,700 | 57,500 | 144,300 | - | 126,000 | 45-60 | 4000** | بئر ارتوازي |
| - | 51,200 | 22,900 | 70,500 | - | - | 179,600 | 203,000 | 98,000 | 165,000 | 70-90 | 4000** | بئر ارتوازي |
| 88,800 | - | 22,900 | 81,800 | - | 50,000 | - | - | - | - | 100-120 | 6000** | بئر ارتوازي |
| - | - | - | - | 42,300 | - | - | - | - | - | 200-250 | 6000** | بئر ارتوازي |
| 5,000 | | | | | | | | | | - | - | المساهمة في صيانة بئر ارتوازي |
| في حال رغبتكم في صيانة بئر ارتوازي محدد سيتم رفع دراسة بالتكلفة والتفاصيل | | | | | | | | | | - | - | |

(**) عدد المستفيدين من البئر مرتبط بالكثافة السكانية الموجودة بالمنطقة

• شبكات المياه للقرى الفقيرة
• محطات المياه
• سقيا الماء بالصهاريج

قرى ومناطق نائية تعاني من شح المياه،
بدعمكم نوفر لسكانها المياه الصالحة
للشرب ونقيم مخاطر الأمراض والأوبئة،
من خلال محطات التحلية والشبكات
والتوزيع عبر الصهاريج.



شبكات المياه للقرى الفقيرة ومحطات المياه وسقيا الماء بالصهاريج

| التكلفة بالدرهم | | | | | | | | | | | | | | عدد المستفيدين | السعة (لتر) الطول (كم) | اسم المشروع | |
|-----------------|-----------|---------|-------|---------|--------|--------|--------|--------|-------|-----------|--------|-------|---------|----------------|------------------------|----------------------|--|
| الفلبين | إندونيسيا | قرغيزيا | الهند | البوسنة | كوسوفو | العراق | الأردن | مصر | بنين | موريتانيا | النيجر | مالي | السنغال | | | | الإمارات |
| - | - | - | - | - | - | - | - | 34,500 | - | - | - | - | - | - | 5000 إلى 2000 | لتر 10000 | محطة تحلية مياه الشرب |
| - | - | - | - | - | - | - | - | 40,700 | - | - | - | - | - | - | إلى 5000 10000 | لتر 20000 | |
| - | 56,900 | 209,700 | - | - | - | - | - | - | - | 40,000 | - | - | 173,300 | - | 5000 إلى 3000 | كم 3 إلى 4 | شبكة توصيل المياه للقرى |
| - | - | - | - | 424,000 | - | - | - | - | - | 114,900 | - | - | - | - | 7000 إلى 5000 | كم 5 إلى 10 | |
| | | | | | | | 160 | | | 350 | 490 | | 475 | | 800 إلى 500 | لتر 10000 | توزيع مياه صالحة للشرب بالصهاريج (في المناطق القريبة) |
| | | | | | | | 200 | | | 590 | 680 | | 770 | | | لتر 10000 | توزيع مياه صالحة للشرب بالصهاريج (في المناطق والقرى النائية البعيدة) |
| | | | | | | | 330 | | | 690 | 850 | | 660 | | 1000 إلى 500 | لتر 20000 | توزيع مياه صالحة للشرب بالصهاريج (في المناطق القريبة) |
| | | | | | | | 400 | | | 1000 | 1020 | | 1100 | | | لتر 20000 | توزيع مياه صالحة للشرب بالصهاريج (في المناطق والقرى النائية البعيدة) |
| 1,050 | 720 | 1,200 | 480 | - | 940 | 640 | 380 | - | 1,630 | 1,650 | 770 | 3,200 | 1,070 | 850 | - | إلى 1000 لتر 2000 | خزان ماء |

المجمعات الخيرية (مسجد + بئر + مركز تحفيظ)

المجمعات السكنية (منزل + مسجد + بئر)

المجمعات الخيرية

مجتمعات بمناطق فقيرة ونائية حول العالم، بحاجة ماسة لبناء مساجد وفصول دراسية، إضافة لحفر آبار تُعيد عجلة الحياة فيها، ساهموا في تخفيف معاناتهم.

المواصفات: يضمُّ المجمع الخيري (مسجد + بئر + مركز تحفيظ)



المجمعات الخيرية

| التكلفة بالدرهم | | | | | | | | | متوسط عدد المستفيدين | متوسط البئر (عمق م) | فصل تحفيظ (مساحة م ²) | المسجد (مساحة م ²) | وصف المشروع |
|-----------------|-----------|---------|-----------------|---------|---------|-----------|---------|---------|----------------------|---------------------|-----------------------------------|--------------------------------|---|
| الفلبين | إندونيسيا | قرغيزيا | الهند | | بنين | موريتانيا | النيجر | السنغال | | | | | |
| | | | شمال وشرق الهند | كيرلا | | | | | | | | | |
| 68,900 | - | - | 91,900 | 97,500 | 94,900 | - | 88,200 | 81,400 | 700 | 15 | 30 | 50 | بناء مجمع يتكون من: مسجد + فصل لتحفيظ القرآن الكريم + بئر سطحي بمضخة يدوية |
| 143,200 | 147,800 | 276,800 | 179,800 | 195,300 | - | 234,800 | 167,700 | 167,400 | 800 | 15 | 60 | 100 | بناء مجمع مكون من: مسجد + فصلين لتحفيظ القرآن الكريم + بئر سطحي بمضخة كهربائية. |
| - | 373,400 | 611,200 | - | - | 375,000 | 568,300 | 508,800 | 473,400 | 3400 | 130 | 120 | 200 | بناء مجمع مكون من: مسجد + عدد 4 فصول لتحفيظ القرآن الكريم + بئر اتوازي |

ملاحظة: يمكنكم تصميم مجمعات خيرية حسب رغبتكم.

ملاحظة: مساجد المجمعات الخيرية في جمهورية النيجر مجهزة بنظام طاقة شمسية

المجمعات السكنية

ساهموا معنا ببناء قرى صغيرة في المناطق
المعدومة تضم كلُّ واحدة منها: (منازل +
مسجد + بئر سطحي).
تختلف مكونات القرية حسب قوانين
البلد والمخططات الإنشائية.



المجمعات السكنية

| التكلفة بالدرهم | | | | | | | متوسط عدد المستفيدين | وصف المشروع |
|-----------------|-------------|-----------|-----------|-----------|-----------|-----------|----------------------|---|
| الفلبين | * إندونيسيا | * قرغيزيا | بنين | موريتانيا | النيجر | السنگال | | |
| 636,300 | 735,200 | - | 832,000 | - | 704,400 | 826,000 | 800 | قرية سكنية مكونة من 25 منزل بمساحة 28 متر مربع للمنزل الواحد + مسجد 50 متر مربع + بئر سطحي بمضخة يدوية |
| 1,271,000 | 1,284,000 | 2,077,000 | 1,657,000 | 1,555,000 | 1,630,000 | 1,634,900 | 1000 | قرية سكنية مكونة من 50 منزل بمساحة 28 متر مربع للمنزل الواحد + مسجد 100 متر مربع + بئر سطحي بمضخة يدوية |
| - | - | - | - | - | 1,827,000 | - | 800 | قرية سكنية لأسر الايتام (بناء مجمع خيري متكامل مكون من 25 منزل ومسجد مساحته سعته 180 مصلي + مدرسة 378 مساحتها متر مربع + مركز صحي 218 متر مربع + بئر ارتوازي بعمق 80 م) |
| - | - | - | - | 2,147,600 | - | - | 800 | قرية سكنية بمنازل من عريش (بناء مجمع خيري متكامل مكون من 25 منزل ومسجد مساحته 180 مصلي + مدرسة 378 مساحتها متر مربع + مركز صحي 218 متر مربع + بئر ارتوازي بعمق 80 م). |

(*) الابار المعتمدة في هذه الدول ابار سطحية مزودة بمضخة كهربائية .

ملاحظة : المنازل في كل من قرغيزستان، اندونيسيا، الفلبين تشيد بأسقف من القرميد.

ملاحظة : مساجد المجمعات السكنية في جمهورية النيجر مجهزة بنظام طاقة شمسية

المجمعات السكنية في موريتانيا (منازل من عريش)

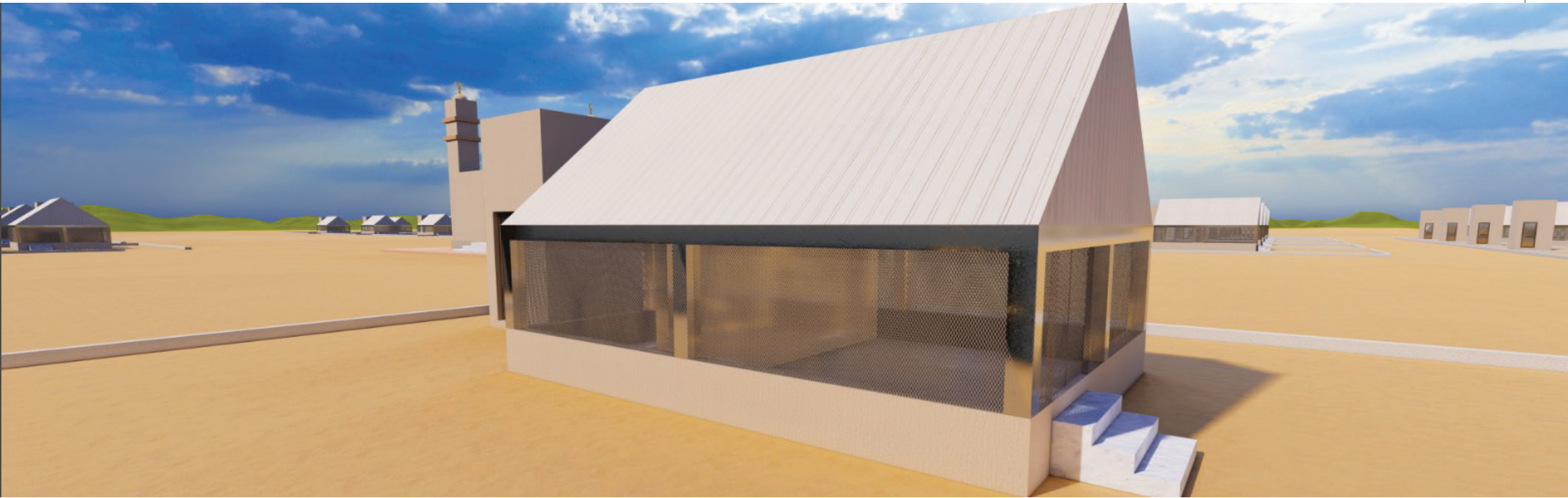


التكلفة الإجمالية : 2,241,000 درهم

• 150 منزل / التكلفة مليون و 800 ألف درهم

• مسجد / التكلفة 130 ألف درهم

• بئر ارتوازي / التكلفة 263 ألف درهم



مشاريع

الأيتام والكفالات

ساهموا معنا بكفالات الخير، والتي تشمل:
الأيتام، المرضى، المسنون، أصحاب
الهمم، الأسر المتعففة، إضافة لكفالة
الأطباء والممرضين والمعلمين ممن يقدمون
خدماتهم دون مقابل للفقراء



مشاريع الأيتام والكفالات

| التكلفة بالدرهم | | اسم المشروع |
|-----------------|-------------|-----------------------|
| خارج الدولة | داخل الدولة | |
| 150 | 300 | كفالة يتيم |
| 300 | 500 | كفالة أسر متعقفة |
| 150 | 300 | كفالة أصحاب الهمم |
| 150 | 300 | كفالة طالب جامعي |
| 150 | 300 | كفالة مريض |
| 150 | - | كفالة مسن |
| 600 | - | كفالة طبيب |
| 300 | - | كفالة إمام مسجد |
| 100 | - | كفالة حافظ قرآن |
| 300 | - | كفالة معلم ومحفظ قرآن |

مشاريع العقائق وصدقات الذبائح

أُسْر فقيرة وطلبة مراكز تحفيظ القرآن
الكريم في مناطق متعددة حول العالم، لا
يذوقون اللحم إلا في المواسم، ساهموا معنا
بتوزيع لحوم الذبائح وصدقاتها عليهم.



العقائق وصدقات الذبائح

| التكلفة بالدرهم | | | | | | | | | | | | | عدد المستفيدين | اسم المشروع |
|-----------------|-----------|---------|-------|---------|--------|--------|-------|-------|-----------|--------|---------|----------|----------------|---------------------|
| الفلبين | إندونيسيا | قرغيزيا | الهند | البوسنة | كوسوفو | الأردن | مصر | بنين | موريتانيا | النيجر | السنغال | الإمارات | | |
| 300 | 400 | 600 | - | 1,060 | 890 | 1,270 | 1,300 | 340 | 550 | 580 | 580 | 700 | 20 | صدقة الذبائح (غنم) |
| - | 380 | 450 | 780 | - | 890 | 1,270 | 1,060 | 330 | 500 | 360 | 400 | 500 | 15 | صدقة الذبائح (ماعز) |
| 1,750 | 2,480 | 3,600 | 2,000 | 7,620 | 4,240 | 4,500 | 7,600 | 3,000 | 3,000 | 2,500 | 2,500 | 4,000 | 100 | صدقة الذبائح (بقرة) |
| 300 | 400 | 600 | - | 1,100 | 900 | 1,270 | 1,300 | 340 | 550 | 580 | 580 | 700 | 20 | عقيقة مولود (غنم) |
| - | 380 | 450 | 700 | - | 900 | 1,270 | 1,060 | 330 | 500 | 360 | 400 | 500 | 15 | عقيقة مولود (ماعز) |

بزكاة أموالكم

- نطعم الجائعين
- نداوي المرضى
- نسدُّ الدَّين عن الغارمين
- نغيث الملهوفين
- نفرج كرب المسجونين
- نعين المتعثرين دراسياً



مشاريع الصدقات العامة والصدقات الجارية



بصدقاتكم الجارية

- نبنى المساجد
- نحفر الآبار
- نبنى أوقافاً خيرية
- نوزع المصاحف

بصدقاتكم العامة

- نطعم الطعام
- ندعم الأسر المحتاجة
- نُساهم في تزويج اليتيمات
- نكسو الفقراء والمحتاجين

مشاريع رمضان

شاركونا الأجر في مشاريع حملة رمضان،
واغتنموا الفرص في أيام فضيلة يتضاعف
فيها الأجر والثواب
وتشمل: إفطار الصائمين في المساجد
والأحياء السكنية والقرى المعدومة + توزيع
وجبات السحور + كسوة العيد + سقيا
الصائمين + تفريغ الكرب.



مشاريع رمضان

| التكلفة بالدرهم | | | | | | | | | | | | | مكة | الإمارات | اسم المشروع |
|-----------------|-----------|---------|--------|---------|--------|--------|--------|--------|--------|-----------|--------|---------|-----|----------|---|
| الفلين | إندونيسيا | قرغيزيا | الهند | البوسنة | كوسوفو | العراق | الأردن | مصر | بنين | موريتانيا | النيجر | السنگال | | | |
| 10 | 10 | 10 | 10 | 25 | 25 | 15 | 25 | 10 | 10 | 10 | 10 | 10 | 15 | 15 | إفطار صائم |
| 200 | 200 | 200 | 200 | 200 | 200 | 200 | 200 | 200 | 200 | 200 | 200 | 200 | 240 | 450 | إفطار أسرة متعففة (طرد غذائي) |
| 10,000 | 10,000 | 10,000 | 10,000 | - | - | 10,000 | - | 10,000 | 10,000 | 10,000 | 10,000 | 10,000 | - | - | إفطار قرية مسلمة لمدة شهر |
| - | - | - | - | 20,000 | 20,000 | 20,000 | 20,000 | - | - | - | - | - | - | 30,000 | إفطار حي سكني |
| 15,000 | 15,000 | 15,000 | 15,000 | 15,000 | 15,000 | 15,000 | 15,000 | 15,000 | 15,000 | 15,000 | 15,000 | 15,000 | - | - | المساهمة في إفطار مسجد خلال شهر رمضان |
| 10 | 10 | 10 | 10 | 15 | 15 | 10 | 15 | 20 | 10 | 10 | 10 | 10 | 18 | 10 | وجبة سحور |
| - | - | - | - | - | - | - | - | - | - | - | - | - | 200 | - | سحور لأسرة (طرد غذائي) |
| 60 | 60 | 60 | 60 | 100 | 100 | 100 | 100 | 60 | 60 | 60 | 60 | 60 | 100 | 100 | كسوة العيد لطفل |
| 100 | 100 | 100 | 100 | 150 | 150 | 150 | 150 | 100 | 100 | 100 | 100 | 100 | 150 | 150 | كسوة العيد لرجل |
| 120 | 120 | 120 | 120 | 200 | 200 | 200 | 200 | 120 | 120 | 120 | 120 | 120 | 200 | 200 | كسوة عيد لامرأة |
| 10,000 | 10,000 | 10,000 | 10,000 | - | - | - | - | 10,000 | 10,000 | 10,000 | 10,000 | 10,000 | - | - | كسوة العيد لقرية مسلمة |
| 340 | 340 | 340 | 340 | 550 | 550 | 550 | 550 | 340 | 340 | 340 | 340 | 340 | - | - | كسوة أسرة لاجئة أو فقيرة لعدد 4 أفراد |
| 10 | 10 | 20 | 10 | 20 | 20 | 20 | 20 | 40 | 20 | 10 | 10 | 10 | - | 20 | زكاة الفطر |
| 300 | 300 | 300 | 300 | 750 | 750 | 750 | 750 | 300 | 300 | 300 | 300 | 300 | - | 15 | كفارة الصيام (لمدة شهر) |
| 2,000 | 2,000 | 2,000 | 2,000 | 2,000 | 2,000 | 2,000 | 5,000 | 2,000 | 2,000 | 2,000 | 2,000 | 2,000 | - | 5000 | المساهمة في فك كرب النزلاء |
| - | - | - | - | - | - | - | - | - | - | - | - | - | - | 250 | سقيا العمال والأسر المتعففة (25 كرتونة) |

مشاريع الأضحي

تبرع بأضحيتك من خلال
هيئة الأعمال الخيرية العالمية
وسنوصلها للفئات الأشد احتياجاً.



مشاريع الأضحية

| التكلفة بالدرهم | | | | | | | | | | | | | الإمارات | اسم المشروع |
|-----------------|-----------|---------|-------|---------|--------|--------|--------|-------|-------|-----------|--------|---------|-----------------------|--|
| الفلبين | إندونيسيا | قرغيزيا | الهند | البوسنة | كوسوفو | العراق | الأردن | مصر | بنين | موريتانيا | النيجر | السنغال | | |
| 300 | 400 | 600 | - | 1,100 | 900 | - | 1,270 | 1,300 | 340 | 550 | 580 | 580 | * 600 ** 380 | أضحية غنم |
| 1,750 | 2,500 | 3,600 | 2,000 | 7,600 | 4,200 | - | 4,500 | 7,600 | 3,000 | 3,000 | 2,500 | 2,500 | 4000 | أضحية بقر |
| - | - | - | - | - | - | - | - | - | - | - | - | - | 1300 | أضحية خروف محلي |
| 60 | - | - | - | - | - | - | - | - | - | 60 | - | - | 100 | كسوة عيد لطفل |
| 120 | - | - | - | - | - | - | - | - | - | 120 | - | - | 200 | كسوة العيد لامرأة |
| 100 | - | - | - | - | - | - | - | - | - | 100 | - | - | 150 | كسوة عيد لرجل |
| 10,000 | - | - | - | - | - | - | - | - | - | 10,000 | - | - | - | كسوة العيد لقرية (50 أسرة - 5 أفراد) |
| 200 | - | - | - | - | - | - | - | - | - | 200 | - | - | 300 | طرد غذائي لمدة شهر |
| 10,000 | - | - | - | - | - | - | - | - | - | 10,000 | - | - | - | إطعام قرية مسلمة (50 أسرة فقيرة) لمدة شهر |

(*) تُضحى وتوزع داخل الدولة. (**) تُضحى خارج الدولة وتوزع داخل الدولة.

مشاريع الحج والعمرة

مشاريع جليلة في مواسم الخير،
وفقراء لا قدرة لهم على تحمل
تكاليف الحج أو العمرة، بعطائكم
نحقق حلمهم بزيارة الديار المقدّسة
للمرة الأولى في حياتهم.



مشاريع الحج والعمرة

| التكلفة بالدرهم | اسم المشروع |
|-----------------|--|
| 1800 إلى 2100 | إيفاد معتمر |
| 850 | عمرة البدل / عمرة البدل في يوم عرفة |
| 3000 | حج البدل |
| 700 | أداء نسك الهدي أو الفدية لحاج |
| 15 | إفطار صائم يوم عرفة في الحرم |
| 18 | وجبة ساخنة لحاج |
| 15 | وجبة جافة لحاج |
| 57,750 | سقاية الحجاج (تخصيص شاحنة لتوزيع عدد 20,000 قارورة ماء + 13,500 قارورة عصير في مشعري عرفة ومزدلفة) |

- ▶ بناء وتأثيث الفصول الدراسية
- ▶ رعاية ودعم الطلبة
- ▶ المجمعات التعليمية (مسجد + بئر + مدرسة)

بناء وتأثيث الفصول الدراسية

ساهموا معنا في بناء مدارس تحتوي
طلبة العلم من الأطفال الفقراء
الذين لا يجدون مقاعد دراسية
كحال أي طفل في هذا العالم.



بناء وتأثيث الفصول الدراسية

| التكلفة بالدرهم | | | | | | | | | | | | | عدد الطلبة | المرافق | عدد الفصول | المساحة بالمترا المربع | اسم المشروع | |
|-----------------|-----------|---------|-----------------|---------------|---------|-----------|--------|-----------|---------|---------|-----------|---------|------------|---------|---|------------------------|-------------|-----------------------------|
| الفلين | إندونيسيا | قرغيزيا | شمال وشرق الهند | الهند / كيرلا | البوسنة | كوسوفو* | العراق | الأردن * | مصر | بنين | موريتانيا | النيجر | | | | | | السنگال |
| 28,600 | 25,000 | 44,500 | 31,400 | 33,300 | - | - | - | - | 28,100 | 33,100 | 34,500 | 29,900 | 25,500 | 30 | - | 1 | 30 | بناء فصل |
| 58,400 | 52,500 | 95,500 | 65,500 | 69,600 | - | - | - | - | 43,200 | 66,100 | 74,800 | 64,200 | 63,600 | 60 | دورات مياه عدد 2 | 2 | 60 | بناء فصليين دراسيين |
| 94,100 | 79,300 | 156,600 | 106,200 | 112,800 | - | - | - | - | 70,300 | 99,000 | 123,100 | 105,300 | 106,300 | 90 | مكتب إدارة + دورات مياه عدد 3 | 3 | 90 | بناء 3 فصول دراسية |
| 121,000 | 104,300 | 204,400 | 138,700 | 147,300 | - | - | - | - | 113,400 | 121,900 | 158,800 | 137,400 | 136,500 | 120 | مكتب إدارة + دورات مياه عدد 4 | 4 | 120 | بناء مدرسة |
| - | - | - | - | - | - | - | - | - | - | 528,000 | 489,700 | 442,700 | 528,000 | 384 | مكتب إدارة عدد 2 + دورات مياه عدد 12 | 12 | 480 | بناء مدرسة |
| - | - | - | - | - | - | 1,629,000 | - | - | - | - | - | - | - | 220 | مكتبي إدارة + مختبر 4 دورات مياه + قاعة | 7 | 246 | بناء مدرسة نموذجية (كوسوفو) |
| - | - | - | - | - | - | - | - | 1,916,600 | - | - | - | - | - | 240 | مكتبي إدارة + وحدات صحية (دورات مياه للطلبة والمعلمين + دورة لأصحاب الهمم) + مختبر علوم + مختبر حاسوب | 6 | 800 | بناء مدرسة نموذجية (الأردن) |
| 4,800 | 6,700 | - | - | 4,800 | 11,500 | - | - | - | 4,650 | 3,550 | 2,880 | 4,030 | 3,830 | - | - | - | - | تأثيث فصل دراسي |
| 10,000 | 10,000 | - | - | 10,000 | 10,000 | 10,000 | 10,000 | - | 9,580 | 10,000 | 10,000 | 10,000 | 10,000 | - | - | - | - | المساهمة في تأثيث مدرسة |

(* خاضعة لتعليمات واشتراطات وزارة التعليم. ملاحظة: يمكنكم تأثيث الفصل الدراسي بإضافة مبلغ التأثيث على البناء

رعاية ودعم الطالبة

بعطائكم نحقق أحلام الطالبة
الأيتام والمتعفين ونساعدهم في
بناء مستقبلهم، ساهموا معنا في
باقة من المشاريع التعليمية داخل
الدولة وخارجها، واكسبوا معنا
أجر الصدقة الجارية.



رعاية ودعم الطلبة

| التكلفة بالدرهم | | | | | | | | | | | | الإمارات | اسم المشروع |
|-----------------|-----------|---------|-------|---------|--------|--------|--------|-----|-------|-----------|------------------------------------|------------------------------------|-------------|
| الفلبين | إندونيسيا | قرغيزيا | الهند | البوسنة | كوسوفو | العراق | الأردن | مصر | بنين | موريتانيا | النيجر | | |
| 4,000 | 3,100 | 4,000 | 4,000 | 6,000 | | | 4,000 | | | 10,000 | المساهمة في دفع أقساط جامعية لطلاب | | |
| 120 | 120 | 150 | 120 | 200 | | | 150 | 120 | | | 300 | حقيبة مدرسية مع قرطاسية | |
| - | | | - | | | - | | | 3,000 | | | المساهمة في دفع أقساط مدرسية لطلاب | |
| 150 | | | 200 | | | 150 | | | 200 | | | زي مدرسي لطلاب | |
| 500 | | | 1,000 | | | 500 | | | 1,000 | | | مصروف مدرسي لطلاب مدة عام | |
| 1,500 | | | 1,500 | | | 1,500 | | | 1,800 | | | توفير جهاز حاسوب لطلاب | |

بناء المجمعات التعليمية

ضع صدقتك في بناء مجمعات
تعليمية متكاملة تتضمن (مسجد
+ مدرسة + بئر + إضافات حسب
طبيعة البلد).



بناء المجمعات التعليمية

| التكلفة بالدرهم | | | | | | | | | | متوسط عمق البئر بالمتر | فصل دراسي / مساحة (متر مربع) | المسجد / مساحة (متر مربع) | اسم المشروع |
|-----------------|-----------|---------|-----------------|---------|---------|-----------|---------|---------|----|------------------------|------------------------------|--|-------------|
| الفلبين | إندونيسيا | قرغيزيا | الهند | | بنين | موريتانيا | النيجر | السنغال | | | | | |
| | | | شمال وشرق الهند | كيرلا | | | | | | | | | |
| - | - | - | 90,900 | 99,300 | 99,100 | - | 84,700 | 81,500 | 15 | 30 | 50 | مجمع تعليمي (مسجد بسقف خرساني + فصل دراسي + بئر سطحي مزود ببكرة سحب يدوية / مضخة يدوية) | |
| - | - | - | 141,700 | 154,700 | 149,500 | 161,600 | 120,300 | 120,700 | 15 | 30 | 100 | مجمع تعليمي (مسجد بالسقف الخرساني + فصل دراسي + بئر سطحي بمضخة يدوية) | |
| * | * | * | * | * | - | 258,600 | 175,700 | 184,700 | 15 | 60 | 120 | مجمع تعليمي (مسجد + فصلين دراسيين + بئر سطحي بمضخة تعمل بالطاقة الشمسية) | |
| - | 355,500 | - | - | - | 352,600 | 446,200 | 440,000 | 435,000 | 70 | 120 | 200 | بناء مجمع خيري مكون من: مسجد + فصول دراسية عدد 4 + بئر اتوازي | |

(*) البئر مزود بمضخة كهربائية.

مشاريع الأسر المنتجة و تشغيل الشباب

أسر ضاقت بها السبل، وشباب توقفت حياتهم في ظل الحاجة للعمل، بكريم تبرعاتكم نساعدكم في تأسيس مشاريع إنتاجية وتشغيلية توفر لهم مصدر دخل ثابت وتنقذهم من الحاجة والسؤال.



الأسر المنتجة و تشغيل الشباب

| التكلفة بالدرهم | | | | | | | | | | | | | | | اسم المشروع |
|-----------------|-----------|------------|-----------------|------------|------------|------------|--------|--------|-------|------------|-----------|------------|---------|----------|---|
| الفلبين | إندونيسيا | قرغيزيا | الهند | | البوسنة | كوسوفو | العراق | الأردن | مصر | بنين | موريتانيا | النيجر | السنغال | الإمارات | |
| | | | شمال وشرق الهند | كيرلا | | | | | | | | | | | |
| * 1,920 | 2,700 | * 3,350 | * 2,780 | * 3,350 | * 3,350 | * 5,800 | 8,630 | 9,900 | 7,620 | * 1,920 | 4,400 | * 3,000 | 4,650 | - | تمليك أغنام (العدد 5) مع المستلزمات |
| 2,200 | 3,600 | 3,600 | 2,200 | 3,200 | 9,800 | 6,100 | 11,100 | 11,900 | 8,900 | 3,300 | 3,500 | - | 5,300 | - | تمليك بقرة حلوب |
| - | 29,600 | 14,800 | - | - | 10,600 | 5,700 | - | 14,000 | - | - | - | - | - | - | تمليك بيت بلاستيكي زراعي |
| - | 1,700 | 2,550 | - | - | 5,250 | 5,200 | - | 12,000 | 8,050 | - | - | - | - | - | تمليك مناحل عسل (العدد 6) |
| 1,700 | - | 2,550 | - | 1,660 | 2,550 | - | 2,600 | 6,600 | 3,800 | - | - | 6,350 | 8,250 | - | تمليك دجاج بياض (العدد 50) مع المستلزمات |
| 840 | 850 | 1,400 | 800 | 800 | 1,100 | 2,300 | 1,900 | 1,450 | 2,550 | 770 | 1,900 | 700 | 1,300 | 1000 | تمليك ماكينة خياطة |
| 1,250 | 3,150 | 3,350 | - | 4,500 | 3,400 | 3,750 | 2,900 | 2,900 | 3,850 | 3,050 | 3,300 | 2,550 | 2,970 | - | تأسيس مشغل خياطة منزلية (ماكينة خياطة + أقمشة + مستلزمات) |
| 7,360 | 4,240 | 4,240 | 13,330 | 8,900 | - | - | - | 11,720 | 8,900 | 4,130 | - | 3,530 | - | - | تمليك دراجة نارية لشاب ليعمل عليها |

(*) لا تشمل المستلزمات (علف - حظيرة...) ملاحظة : هذه المشاريع تملك للأسر أو الشباب وتشكل لها مصدر دخل ثابت لهم.

الأسر المنتجة و تشغيل الشباب

| التكلفة بالدرهم | | | | | | | | | | | | اسم المشروع |
|-----------------|-----------|---------|-----------------|--------|--------|--------|--------|--------|-----------|--------|---------|---|
| الفلين | إندونيسيا | قرغيزيا | الهند | | العراق | الأردن | مصر | بنين | موريتانيا | النيجر | السنغال | |
| | | | شمال وشرق الهند | كيرلا | | | | | | | | |
| 19,200 | 7,300 | 10,600 | 8,350 | 20,000 | 12,350 | | 12,700 | 13,900 | 16,930 | 10,600 | 10,450 | تمليك عربية متنقلة (ركشة/توك توك/تروسكيل) |
| | 2,100 | 14,800 | | | | 24,000 | | | | | | تمليك مربى أسماك |
| | | 5,300 | | | | 9,000 | | | | 5,650 | 5,000 | تمليك طاحونة حبوب |
| 270 | 1,700 | 1,100 | 350 | 350 | 7,760 | 2,550 | 2,120 | | | | 1,300 | تمليك فرن غاز |
| 1,300 | 2,120 | 10,600 | 3,000 | 3,330 | | 12,000 | 6,350 | 3,050 | | 5,950 | 4,400 | تمليك كشك ثابت |
| 1,750 | | 14,800 | 2,220 | 2,400 | | | | | | | | تمليك كشك متحرك |
| | | | | | | 14,800 | 14,000 | | | 5,300 | 4,800 | تأسيس تجارة بيع العصائر |

ملاحظة: هذه المشاريع تملك للأسر أو الشباب وتشكل لها مصدر دخل ثابت لهم.

الأسر المنتجة و تشغيل الشباب

| التكلفة بالدرهم | | | | | | | | | | | | | | | اسم المشروع |
|-----------------|-----------|---------|-----------------|-------|---------|--------|--------|--------|--------|-------|-----------|--------|---------|----------|--------------------------------------|
| الفلبين | إندونيسيا | قرغيزيا | الهند | | البوسنة | كوسوفو | العراق | الأردن | مصر | بنين | موريتانيا | النيجر | السنغال | الإمارات | |
| | | | شمال وشرق الهند | كيرلا | | | | | | | | | | | |
| 3,700 | 3,700 | - | 3,700 | 3,700 | - | - | - | - | 4,000 | 4,000 | 4,000 | 3,800 | 3,800 | - | تأسيس مطبخ إنتاجي |
| - | - | - | - | - | - | - | - | - | 8,470 | - | - | 4,600 | 3,930 | - | تأسيس تجارة بيع الملابس الجاهزة |
| - | - | - | - | - | - | - | - | 6,200 | 4,650 | - | 3,850 | 3,350 | 4,400 | - | تأسيس تجارة الأدوات المنزلية |
| - | - | - | - | - | - | - | - | - | - | - | - | 3,550 | 3,450 | - | تأسيس تجارة بيع الأقمشة |
| 6,000 | 6,000 | 7,000 | 5,000 | 6,000 | - | - | - | 18,000 | 18,000 | 3,850 | 7,700 | 8,000 | 7,000 | - | تأسيس بقالة |
| 5,000 | | | | | | | | | | | | | | - | المساهمة في استصلاح أرض زراعية لأسرة |
| - | | | | | | | | | | | | | | 10000 | تأسيس مشروع (يشمل إصدار رخصة تجارية) |

ملاحظة: هذه المشاريع تملك للأسر أو الشباب وتشكل لها مصدر دخل ثابت لهم.

- المشاريع الإنشائية الصحية ▶
- الحملات الطبية ▶
- الأجهزة الطبية ▶

المشاريع الإنشائية الصحية

دول متعددة يعاني الفقراء فيها من صعوبة في تأمين تكاليف العلاج والوصول للمستشفى، نسعى من خلال دعمكم لبناء مراكز صحيّة تضمّ عيادات متنوّعة تغطي احتياجاتهم



المشاريع الإنشائية الصحية

| التكلفة بالدرهم | | | | | | | | | | | | | عدد المستفيدين | وصف | مساحة / متر مربع | اسم المشروع | | |
|-----------------|-----------|---------|-----------------------|---------------|---------|---------|--------|-------------|----------|---------|-----------|---------|-------------------|----------------------------|--|-------------|-------------------------|--------------------------------------|
| الفلين | إندونيسيا | قرغيزيا | شمال وشرق الهند | الهند / كيرلا | اليوسنة | كوسوفو | العراق | * الأردن | * مصر | بنين | موريتانيا | النيجر | | | | | السنغال | |
| 68,500 | 71,100 | 88,900 | 65,850 | 74,000 | | | | | | 70,700 | 82,000 | | 95,600 | 10000 | بناء مركز صحي صغير | 60 | بناء وتجهيز مركز صحي | |
| 172,400 | 159,000 | 222,140 | 164,200 | 185,000 | | | | 317,400 | 222,200 | 176,800 | 204,900 | 178,800 | 207,400 | 24000 | بناء مركز صحي متوسط | 150 | | |
| 342,800 | 318,000 | 444,400 | 329,000 | 370,600 | | 912,000 | | 634,800 | 444,400 | 353,600 | 409,700 | 402,000 | 414,800 | 50000 | بناء مركز صحي كبير | 300 | | |
| | | | | | | | | | | | | | 158,100 | من 3000 إلى 5000 | بناء مركز صحي متنوع التخصصات | 86 | | |
| | | | | | | | | | | | | 319,300 | - | 50000 | بناء مركز صحي للولادة | 236 | | |
| | | | | | | | | | | | | 344,200 | - | 50000 | بناء مركز صحي للولادة | 261 | | |
| | | | | | | | | | | | | 347,200 | - | 50000 | بناء مركز صحي متنوع التخصصات | 264 | | |
| | | | | | | | | | | | | | 384,300 | من 5000 إلى 15000 | بناء مركز صحي شامل لأغلب التخصصات الرئيسية | 289 | | |
| 20,000 | 30,000 | 25,000 | 20,000 | 20,000 | 45,000 | 45,000 | 25,000 | 30,000 | 25,000 | 25,000 | 25,000 | 25,000 | 25,000 | - | مساهمة في تجهيز أو صيانة مركز صحي | - | | المساهمة في تأثيث وتجهيز مركز صحي |

(*) لا يشمل التجهيز، وفي حال رغبتهم بتجهيز مركز صحي سنقوم برفع دراسة شاملة لذلك

الحملاط الطبية

أسر مُتعففة ومرضى بحاجة
لعمليات تخفف أوجاعهم، ساهموا
معنا بتوفير العلاج والأدوية لهم،
إضافة إلى تقديم كفالات متنوعة
وخاصة للأطباء والممرضين الذين
لا يتقاضون أجور من الفقراء



الحملة الطبية

| التكلفة بالدرهم | | | | | | | | | | | | الوصف | اسم المشروع | |
|-----------------|---------|---------|---------|--------|--------|--------|--------|-----------|--------|---------|----------|------------------|--|---|
| إندونيسيا | قرغيزيا | الهند | البوسنة | كوسوفو | الأردن | مصر | بنين | موريتانيا | النيجر | السنغال | الإمارات | | | |
| 850 | 700 | 680 | 6,350 | 6,565 | 6,000 | 840 | * | 820 | * | 470 | 500 | 7,000 إلى 10,000 | - | عملية إزالة المياه البيضاء |
| 2,500 | 2,500 | 2,500 | 2,500 | 2,500 | 2,500 | 2,500 | 2,500 | 2,500 | 2,500 | 2,500 | 2,500 | 4,000 | - | المساهمة في علاج المرضى (أدوية وعمليات) |
| - | 23,300 | 100,000 | - | - | 30,000 | 17,030 | 47,820 | 29,400 | 20,830 | 71,150 | - | - | حملة طبية للأسر الفقيرة تشمل الكشف الطبي و العلاج والأدوية | الحملة الطبية والفحوصات الطبية لـ 100 فرد |
| - | 23,300 | 155,550 | - | - | 30,000 | 11,430 | 44,850 | 17,780 | 20,830 | 32,850 | - | - | تقديم خدمات صحية للنساء والحوامل | فحوصات طبية للنساء والحوامل لـ 100 امرأة |
| - | - | - | - | - | - | - | 19,070 | 14,800 | 31,850 | - | - | - | تشمل تطعيم سكان القرى النائية والفقيرة ضد الأمراض الفتاكة | حملة تطعيم |
| 150 | | | | | | | | | | | | 300 | - | كفالة مريض |
| 150 | | | | | | | | | | | | 300 | - | كفالة أصحاب الهمم |

(*) تقل تكلفة العمليات كلما زاد العدد عن 100 حالة.

الأجهزة الطبية

مرضى في دول متعددة بحاجة
ماسّة لمستلزمات وأجهزة طبيّة،
كونوا عوناً لإخوتكم وخففوا عنهم
آلام المرض.



الأجهزة الطبية

| التكلفة الدرهم | | | | | | | | | | | | | | اسم المشروع | |
|----------------|---------|--------|-----------|--------|--------|---------|--------|--------|---------|-------------|-----------------|---------|-----------|-------------|--------------------------|
| الإمارات | السنگال | النيجر | موريتانيا | بنين | مصر | الأردن | العراق | كوسوفو | البوسنة | كيرلا الهند | شمال وشرق الهند | قرغيزيا | إندونيسيا | | الفلبين |
| 200 | 270 | 290 | 180 | 280 | 260 | 350 | - | - | - | 145 | 115 | 210 | 100 | 250 | جهاز ضغط الدم |
| 250 | 100 | 470 | 145 | 240 | 100 | 180 | - | 335 | - | 130 | 105 | 345 | 100 | 150 | جهاز قياس سكر الدم |
| - | 5,720 | 6,170 | - | 1,820 | 3,810 | 3,180 | - | 500 | 3,600 | 1,150 | 1,100 | 4,240 | 380 | 2,140 | جهاز أكسجين لمركز صحي |
| - | 6,200 | 21,150 | 25,400 | 22,200 | 12,700 | 108,000 | - | - | - | 11,660 | 11,660 | 8,470 | 2,060 | 18,250 | مولد كهربائي لمستشفى |
| 9000 | 7,130 | 6,280 | 6,890 | 5,220 | 5,080 | 4,240 | 6,420 | 6,350 | - | - | 2,000 | 5,500 | 5,500 | 11,300 | سرير طبي كهربائي |
| - | 1,170 | 1,330 | 2,175 | 950 | 870 | 1,900 | - | - | 4,240 | - | - | - | - | - | سرير طبي عادي |
| - | 790 | 1,050 | 670 | 1,250 | 490 | 960 | 670 | 860 | 1,300 | 860 | 860 | 1,490 | 910 | 720 | كرسي عادي متحرك لمريض |
| - | 3,500 | 8,460 | 17,730 | | 4,985 | 6,850 | 2,640 | 5,080 | 6,350 | 4,310 | 4,310 | 2,780 | 2,220 | 7,860 | كرسي كهربائي متحرك لمريض |
| 200 | 650 | 420 | 600 | 430 | 105 | 640 | | 420 | 330 | 335 | 220 | 300 | 240 | 440 | نظارة طبية * |

(* تكاليف النظرات قد تكون عالية نظرا لحاجة المريض الى الفحوصات اللازمة بالإضافة الى مصاريف التنقل من القرى النائية البعيدة الى المدن الرئيسية .

▶ الأجهزة الكهربائية
▶ مشاريع سقيا الماء

الأجهزة الكهربائية

بيوت ومساجد بحاجة لأجهزة
كهربائية تخفّف من حر الصيف،
ساهموا معنا بتحسين ظروف
عيش الفقراء في المناطق المحتاجة.



الأجهزة الكهربائية

| التكلفة بالدرهم | | | | | | | | | | | | | | | اسم المشروع | |
|-----------------|---------|-------|--------|-----------|-------|-------|--------|--------|--------|---------|-------------|-----------------|---------|-----------|-------------|--|
| الإمارات | السنگال | مالي | النيجر | موريتانيا | بنين | مصر | الأردن | العراق | كوسوفو | البوسنة | الهند كيرلا | شمال وشرق الهند | قرغيزيا | إندونيسيا | | الفلبين |
| 1,200 | - | - | 930 | 2,600 | 1,740 | - | 2,300 | 1,600 | - | - | 2,140 | - | - | 1,000 | - | تمليك ثلاجة متوسطة لمنزل |
| 1,900 | 2,200 | - | 2,170 | - | 2,880 | - | 3,300 | 1,930 | - | - | - | - | - | - | - | تمليك ثلاجة كبيرة لمنزل |
| 1,500 | 1,270 | - | 1,480 | - | - | - | 2,170 | 2,930 | - | 2,880 | 2,060 | 2,060 | 4,870 | - | - | مكيف إسبليت (1 طن) |
| 2,500 | 1,970 | 1,770 | 2,360 | - | - | - | 3,360 | - | 4,120 | 4,950 | 3,000 | 3,000 | - | 2,120 | - | مكيف إسبليت (2 طن) |
| 1,550 | - | - | - | 1,500 | - | - | - | - | - | - | - | - | 1,700 | - | 1,400 | مكيف ويندو |
| - | 1,400 | - | 1,470 | 560 | - | - | 930 | - | - | - | - | - | - | - | - | مكيف صحراوي |
| - | 150 | - | 145 | 145 | 310 | - | 210 | - | - | - | 170 | 170 | - | 210 | - | مروحة قائمة لمنزل |
| - | 220 | - | 210 | 150 | 330 | 210 | 260 | 220 | - | - | 135 | 135 | - | 210 | - | مروحة سقف لمنزل |
| - | 1,150 | 960 | 3,360 | - | 2,010 | 2,120 | - | - | - | - | 2,200 | 2,200 | 5,510 | 6,350 | - | مولد كهربائي للمساجد والمدارس |
| 500 | 690 | 860 | 920 | 1,670 | 850 | 635 | 780 | 660 | - | - | - | - | 430 | 670 | 700 | براد ماء للمنازل |
| - | 2,770 | 860 | 3,360 | 2,970 | 850 | 850 | 2,880 | 640 | 770 | - | 1,970 | 1,970 | - | 670 | 700 | براد ماء للمساجد والمدارس |
| 1,100 | 1,050 | - | - | - | - | - | 2,200 | 960 | 1,530 | 1,730 | - | - | 1,440 | - | - | تمليك فرن (طباخ) |
| 800 | 2,460 | - | - | - | - | - | 2,600 | 960 | 2,060 | 1,530 | - | - | 1,820 | - | - | تمليك غسالة لمنزل |
| - | - | - | - | - | - | - | 500 | - | - | - | - | - | - | - | - | المساهمة في صيانة مكيفات المساجد |
| - | - | - | - | - | - | - | 5,000 | - | - | - | - | - | - | - | - | المساهمة في طاقة شمسية للأبار الارتوازية |
| - | - | - | - | - | - | - | 5,000 | - | - | - | - | - | - | - | - | المساهمة في طاقة شمسية للمدارس |

مشاريع سقيا الماء

خففوا عطش الفقراء بدعمكم لمشاريع
توفير البرادات وخزانات المياه، إضافة
لتقديم سقيا الماء للمصلين والعمال.



مشاريع سقيا الماء

| التكلفة بالدرهم | | | | الإمارات | عدد المستفيدين | السعة (لتر) الطول (كم) | اسم المشروع |
|-----------------|-----------|--------|---------|----------|----------------|-----------------------------|---|
| الأردن | موريتانيا | النيجر | السنغال | | | | |
| 160 | 350 | 490 | 475 | - | 500 إلى 800 | 10000 لتر | توزيع مياه صالحة للشرب بالصهاريج (في المناطق القريبة) |
| 200 | 590 | 680 | 770 | - | | 10000 لتر | توزيع مياه صالحة للشرب بالصهاريج (في المناطق والقرى النائية البعيدة) |
| 330 | 690 | 850 | 660 | | 500 إلى 1000 | 20000 لتر | توزيع مياه صالحة للشرب بالصهاريج (في المناطق القريبة) |
| 400 | 1000 | 1020 | 1100 | | | 20000 لتر | توزيع مياه صالحة للشرب بالصهاريج (في المناطق والقرى النائية البعيدة) |
| | | | | 100 | | | كرتون ماء عدد 14 |

التدفئة الشتوية ▶

بناء وصيانة وتأثيث المنازل ▶

مشاريع التدفئة الشتوية

في مناطق نائية وفقيرة، حيث تصل درجات الحرارة الى تحت الصفر بعشرات الدرجات، هناك أسر ترتجف من البرد، خففوا عنهم برد الشتاء القارس، وكونوا سنداً لهم بعطائكم ودفء قلوبكم



مشاريع التدفئة الشتوية

| التكلفة بالدرهم | | | | | | | اسم المشروع |
|-----------------|-----|--------|--------|--------|---------|---------|---|
| الإمارات | مصر | الأردن | العراق | كوسوفو | البوسنة | قرغيزيا | |
| - | - | - | 240 | - | - | 320 | مدفأة كهربائية لمنزل |
| - | - | 770 | - | - | - | - | مدفأة غاز لمنزل |
| - | - | 630 | - | 1,440 | 2,230 | - | مدفأة حطب لمنزل |
| - | - | 320 | 640 | - | - | - | مدفأة نفطية لمنزل |
| - | - | - | - | - | 520 | 320 | مدفأة كهربائية لمسجد |
| - | - | 1,570 | - | 1,680 | 700 | - | حطب التدفئة للمنازل (500 كغ للأسرة) |
| - | - | - | - | - | - | - | وقود التدفئة للمنازل (500 لتر) للأسرة |
| - | - | 710 | - | - | - | - | وقود غاز (أسطوانة عدد 2) لكل أسرة |
| - | - | - | - | - | 420 | 165 | الفحم الحجري للمنازل (500 كغ) |
| 200 | 200 | 190 | 290 | 170 | 160 | 170 | بطانيات لأسرة (عدد 2 بطانية) |
| - | - | 1,890 | - | - | - | - | تدفئة بيت أسرة (فقيرة - لاجئة) |
| - | - | 100 | - | - | - | - | شحن كهرباء لمنازل الأسر (الفقيرة و اللاجئة) |
| 150 | 210 | 340 | - | 290 | - | 100 | كسوة شتاء لطفل |
| 150 | 310 | 340 | - | 290 | - | 150 | كسوة شتاء لامرأة |
| 150 | 310 | 340 | - | 290 | - | 150 | كسوة شتاء لرجل |
| 750 | 600 | 950 | 690 | 1,540 | 2,000 | 1,000 | كسوة الشتاء لأسرة (الوالدين وثلاثة أطفال) |
| - | - | 220 | - | - | - | - | توفير غطاء بلاستيك لتغطية الخيم ضد الأمطار |
| - | - | - | - | - | 2,540 | 980 | فحم التدفئة الشتوية للمساجد (3 طن) |
| - | - | - | - | 2,970 | 5,140 | - | توفير الخشب المضغوط (البليت) لتدفئة المساجد (3 طن) |
| - | - | - | - | - | 2080 | 1280 | توفير أجهزة تدفئة لمسجد مساحته 100 متر مربع (4 أجهزة) |
| - | - | 31,820 | - | 6,940 | 30,100 | 9,500 | نظام التدفئة الأرضية المركزية لمسجد 100 متر مربع |
| - | - | - | - | - | - | - | طرود غذائية للأسر الفقيرة و اللاجئة |

200 درهم إماراتي، تشمل كافة الدول

(*) يعمل بالغاز أو الديزل (**) يعمل بالكهرباء فقط (***) يعمل بالحطب أو الفحم أو البلايت (****) يعمل بالغاز أو الفحم أو الكهرباء

ملاحظة : تم احتساب تكلفة الحطب في كوسوفو 5 متر مكعب بحسب طريقة البيع في السوق المحلية

بناء وصيانة وتأثيث المنازل

أسر فقيرة بلا مأوى وأخرى في بيوت
شبه خاوية، بعطائكم و إحسانكم
نسعى لبناء بيوت تأوي أطفالهم
وتقيهم برد الشتاء، إضافة لترميم و
تأثيث المحتاج منها.



بناء وصيانة وتأثيث المنازل

| التكلفة بالدرهم | | | | | | | | | | | | | | الوصف | المساحة (متر مربع) | اسم المشروع | |
|-----------------|-----------|---------|-----------------|--------------|---------|---------|--------|---------|--------|--------|-----------|--------|---------|---|--------------------|--|---|
| الفلبين | إندونيسيا | قرغيزيا | شمال وشرق الهند | الهند/ كيرلا | البوسنة | كوسوفو | العراق | الأردن | مصر | بنين | موريتانيا | النيجر | السنغال | | | | |
| - | 32,600 | - | 24,200 | 28,000 | - | - | - | - | 7,000 | 33,100 | 30,700 | 27,800 | 33,100 | بناء منزل مكون من غرفة نوم وصالة ومرافق | 30 | منزل بسقف خرساني | |
| - | 54,400 | - | 40,200 | 46,600 | 211,600 | 127,000 | 88,900 | 105,800 | 11,500 | 55,000 | 51,000 | 46,200 | 55,000 | بناء منزل مكون من غرفتين + صالة + مرافق | 50 | | |
| 25,300 | 23,500 | 40,600 | - | - | - | - | - | - | - | - | - | - | - | بناء منزل مكون من غرفة نوم وصالة ومرافق | 30 | منزل بسقف قرميد | |
| 42,200 | 39,200 | 67,700 | - | - | - | - | - | - | - | - | - | - | - | بناء منزل مكون من غرفتين + صالة + مرافق | 50 | | |
| - | - | - | 17,800 | - | - | - | - | - | - | 15,800 | 21,500 | 19,400 | 22,300 | بناء منزل مكون من غرفة نوم وصالة ومرافق | 30 | منزل بسقف زنك | |
| - | - | - | 29,700 | - | - | - | - | - | - | 26,300 | 36,000 | 32,200 | 37,300 | بناء منزل مكون من غرفتين + صالة + مرافق | 50 | | |
| - | - | - | - | - | - | - | - | - | - | - | 8,000 | - | - | بناء منزل مكون غرفة وصالة وحمام | 30 | منزل بسقف زنك وجدران من طوب وشبك حديدي | |
| - | - | - | - | - | - | - | - | - | - | - | 13,400 | - | - | بناء منزل مكون غرفتين وصالة وحمام | 50 | | |
| - | - | - | - | - | - | - | - | - | 5,500 | - | - | - | - | بناء منزل مكون من غرفة نوم وصالة ومرافق | 30 | منزل بسقف خشبي | |
| - | - | - | - | - | - | - | - | - | 10,600 | - | - | - | - | بناء منزل مكون من غرفتين + صالة + مرافق | 50 | | |
| - | - | - | - | 20,000 | - | - | - | 42,600 | - | - | - | - | - | - | - | إضافة ملحق سكني | - |
| 4,000 | 5,000 | 5,000 | 5,000 | 5,000 | 4,000 | 4,000 | 6,000 | 10,000 | 4,000 | 2,000 | 2,000 | 2,000 | 2,000 | - | 30 | المساهمة في ترميم منازل | |
| 8,000 | 13,000 | 15,000 | 5,000 | 5,000 | 20,000 | 20,000 | 15,000 | 10,000 | 6,000 | 4,000 | 5,000 | 5,000 | 7,000 | - | 50 | | |
| - | - | - | - | - | - | - | - | 24,500 | - | 3,130 | 2,130 | 3,180 | 3,530 | - | - | نظام طاقة شمسية لمنزل | - |

ملاحظة: يمكن بناء منازل بأحجام وتصاميم حسب رغبتكم.

للتبرع عن طريق أرقام الحسابات في بنك دبي الإسلامي



| | | |
|--------------------------|--------------------|--------------------------|
| Ongoing Sadaqa | 001/520/4542363/01 | الصدقة الجارية |
| Maternal & Child Orphans | 001/520/4558782/01 | الأمومة والطفولة الأيتام |
| Orphans' Waqf | 001/520/5751888/01 | وقف اليتيم |
| Urgent Subsidy | 001/520/4836561/01 | الإعانة العاجلة |
| Charity Projects | 001/520/4542347/01 | المشروعات الخيرية |

للتبرع عن طريق أرقام الحسابات في مصرف أبوظبي الإسلامي



| | | |
|------------------|----------|-------------------|
| General Projects | 10172410 | المشروعات الخيرية |
| Orphans | 10105542 | الأيتام |
| Zakat | 10172423 | الزكاة |
| Relife | 10172436 | إغاثة عاجلة |

للتبرع عن طريق أرقام الحسابات في مصرف عجمان



| | | |
|------------------|--------------|-------------------|
| General Projects | 017777757024 | المشروعات الخيرية |
| Orphans | 017777757012 | الأيتام |

للتواصل مع هيئة الأعمال الخيرية



الخط الساخن : +971 58 219 9949 - +971 58 213 6663

الرقم المجاني : 800 42 المقر الرئيسي : +971 6 701 6555 مكتب رأس الخيمة : +971 7 236 2655

خدمة واتساب الخير



لتصلكم مشاريع هيئة الأعمال الخيرية احفظ الرقم التالي 050 958 6646 ثم أرسل (موافق)

@ico_uae |    

معكم على طريق الخير

☎ 800 42